

РЕСПУБЛИКА БЕЛАРУСЬ
ЕДИНЫЙ ГОСУДАРСТВЕННЫЙ РЕГИСТР НЕДВИЖИМОГО
ИМУЩЕСТВА, ПРАВ НА НЕГО И СДЕЛОК С НИМ

Государственный комитет по имуществу Республики Беларусь
Республиканское унитарное предприятие "Могилевское
агентство по государственной регистрации и земельному
кадастру"
Горецкий филиал
Шкловское бюро

СВИДЕТЕЛЬСТВО (УДОСТОВЕРЕНИЕ) № 725/538-4094
о государственной регистрации

По заявлению от 05 апреля 2024 года № 781/24:538

В отношении **капитального строения** с инвентарным номером 725/С-20365, расположенного по адресу: Могилевская обл., Шкловский р-н, 65, водопроводная сеть, протяжённость - 154 м, назначение - Сооружение специализированное водохозяйственного назначения, наименование - Сети водопровода

произведена государственная регистрация:

1. создания капитального строения на основании строительства и ввода в эксплуатацию капитального строения
2. возникновения права собственности на капитальное строение, правообладатель – юридическое лицо, резидент Республики Беларусь Открытое акционерное общество "Шкловский агросервис" (форма собственности - частная)

Приложение: нет

Примечание: нет

Свидетельство составлено 08 апреля 2024 года
Регистратор *Шмат Сергей Иванович* 538



(подпись)

Лист 1 из 1

ГОСУДАРСТВЕННЫЙ КОМИТЕТ ПО ИМУЩЕСТВУ РЕСПУБЛИКИ БЕЛАРУСЬ

ТЕХНИЧЕСКИЙ ПАСПОРТ
на сооружение

Шкловское бюро Горецкого филиала Республиканского унитарного предприятия "Могилевское
агентство по государственной регистрации и земельному кадастру"
(наименование организации по государственной регистрации недвижимого имущества, прав на него и сделок с ним)

Наименование: Сети водопровода

Назначение: 3 09 00 - Сооружение специализированное водохозяйственного назначения

Инвентарный номер: - 705/с - 20365

Адрес (местонахождение): Республика Беларусь, Могилевская обл., Шкловский р-н, 65, водопроводная сеть

Составлен по состоянию на: 20.10.2023

Составил 04.03.2024
(дата)

Уполномоченное должностное лицо 04.03.2024
(дата)



А.Г. Павлов
(инициалы, фамилия)

С.А. Котиков
(инициалы, фамилия)

Отметки

1. Общие сведения о сооружении

1.1. Перечень составных элементов сооружения

№ п/п	Литер	Наименование	Страница
1	2	3	4
1	A	Сети водопровода	2
2	a1	Участок водопроводной сети	3
3	a2	Участок водопроводной сети	3
4	a3	Участок водопроводной сети	3
5	a4	Участок водопроводной сети	3
6	a5	Участок водопроводной сети	4
7	a6	Участок водопроводной сети	4

1.2. Общие характеристики сооружения

Наименование характеристики и ее единица измерения	Значение характеристики
1	2
1. Вид инженерной сети	Сеть водоснабжения
2. Год постройки	-
3. Дата приемки в эксплуатацию	31.12.2010
4. Протяженность линейного сооружения, м	154.0
5. Количество трубопроводной арматуры, шт.	1
6. Физический износ, %	43
7. Количество колодцев, шт.	2
8. Длина трубопровода, м	154.02
9. Протяженность подземной прокладки, м	154.02

1.3. Сведения о стоимости

Вид стоимости	Дата определения	Стоимость, руб.	Документ о стоимости
1	2	3	4
Остаточная стоимость	10.09.23	52538.43	Справка ОАО «Шкловский агросервис» от 12.10.2023 № 1134

1.4. Сведения о земельных участках

Кадастровый номер	Площадь, га
1	2

2. Характеристики составных (конструктивных) элементов сооружения

№ п/п	Литер	Наименование	Характеристики
1	2	3	4
1	A	Сети водопровода	Количество трубопроводной арматуры: 1 шт.; Протяженность подземной прокладки: 154.02 м; Дата приемки в эксплуатацию: 31.12.2010; Границы: от пожарных резервуаров до ВпжК-1, ВпжК-2; от врезки в существующий водопровод до Доильно-молочного блока, от Доильно-молочного блока до котельной; Количество колодцев: 2 шт.; Длина трубопровода: 154.02 м; Протяженность линейного сооружения: 154.02 м; Вид инженерной сети: Сеть водоснабжения; Физический износ: 43 %;

№ п/п	Литер	Наименование	Характеристики
1	2	3	4
1.1	a1	Участок водопроводной сети	Протяженность подземной прокладки: 25.32 м; Границы: от пожарных резервуаров до ВпжК-1; Количество колодцев: 1 шт.; Длина трубопровода: 25.32 м; Протяженность линейного сооружения: 25.32 м; Вид инженерной сети: Сеть противопожарного водопровода;
1.1.1	-	Трубопровод	Тип диаметра: Наружный; Материал: Полиэтилен (ПЭ); Границы: от пожарных резервуаров до ВпжК-1; Способ прокладки (установки): Подземный в грунте; Диаметр: 225 мм; Длина: 25.32 м; Протяженность: 25.32 м; Количество: 1 шт.;
1.1.2	-	Колодец	Материал: Железобетон; Примечание: заилён; Номер(а): ВпжК-1; Количество: 1 шт.;
1.2	a2	Участок водопроводной сети	Протяженность подземной прокладки: 10.72 м; Границы: от пожарного резервуара до Насосной станции пожарного водоснабжения; Длина трубопровода: 10.72 м; Протяженность линейного сооружения: 10.72 м; Вид инженерной сети: Сеть противопожарного водопровода;
1.2.1	-	Трубопровод	Тип диаметра: Наружный; Материал: Полиэтилен (ПЭ); Границы: от пожарного резервуара до Насосной станции пожарного водоснабжения; Способ прокладки (установки): Подземный в грунте; Диаметр: 110 мм; Длина: 10.72 м; Протяженность: 10.72 м; Количество: 1 шт.;
1.3	a3	Участок водопроводной сети	Протяженность подземной прокладки: 11.78 м; Границы: от пожарного резервуара до Насосной станции пожарного водоснабжения; Длина трубопровода: 11.78 м; Протяженность линейного сооружения: 11.78 м; Вид инженерной сети: Сеть противопожарного водопровода;
1.3.1	-	Трубопровод	Тип диаметра: Наружный; Материал: Полиэтилен (ПЭ); Границы: от пожарного резервуара до Насосной станции пожарного водоснабжения; Способ прокладки (установки): Подземный в грунте; Диаметр: 110 мм; Длина: 11.78 м; Протяженность: 11.78 м; Количество: 1 шт.;
1.4	a4	Участок водопроводной сети	Протяженность подземной прокладки: 64.05 м; Границы: от Насосной станции пожарного водоснабжения до ВпжК-2; Количество колодцев: 1 шт.; Длина трубопровода: 64.05 м; Протяженность линейного сооружения: 64.05 м; Вид инженерной сети: Сеть противопожарного водопровода;
1.4.1	-	Трубопровод	Тип диаметра: Наружный; Материал: Полиэтилен (ПЭ); Границы: от Насосной станции пожарного водоснабжения до ВпжК-2; Способ прокладки (установки): Подземный в грунте; Диаметр: 110 мм; Длина: 64.05 м; Протяженность: 64.05 м; Количество: 1 шт.;
1.4.2	-	Колодец	Материал: Железобетон; Размер(ы): D=1,50 м; Примечание: затоплен; Номер(а): ВпжК-2; Количество: 1 шт.;
1.4.2.1	-	Трубопроводная арматура	Тип диаметра: Диаметр номинальный (DN, ДУ); Местоположение: ВпжК-2; Тип привода: Ручной; Тип трубопроводной арматуры: Пожарный гидрант; Диаметр: 125 мм; Количество: 1 шт.;

№ п/п	Литер	Наименование	Характеристики
1	2	3	4
1.5	а5	Участок водопроводной сети	Протяженность подземной прокладки: 24.39 м; Границы: от врезки в существующий водопровод до Доильно-молочного блока; Длина трубопровода: 24.39 м; Протяженность линейного сооружения: 24.39 м; Вид инженерной сети: Сеть хозяйственно - питьевого водопровода;
1.5.1	-	Трубопровод	Тип диаметра: Наружный; Материал: Полиэтилен (ПЭ); Границы: от врезки в существующий водопровод до Доильно-молочного блока; Способ прокладки (установки): Подземный в грунте; Диаметр: 110 мм; Длина: 24.39 м; Протяженность: 24.39 м; Количество: 1 шт.;
1.6	а6	Участок водопроводной сети	Протяженность подземной прокладки: 17.76 м; Границы: от Доильно-молочного блока до Котельной; Длина трубопровода: 17.76 м; Протяженность линейного сооружения: 17.76 м; Вид инженерной сети: Сеть хозяйственно - питьевого водопровода;
1.6.1	-	Трубопровод	Тип диаметра: Наружный; Материал: Полиэтилен (ПЭ); Границы: от Доильно-молочного блока до Котельной; Способ прокладки (установки): Подземный в грунте; Диаметр: 25 мм; Длина: 17.76 м; Протяженность: 17.76 м; Количество: 1 шт.;

3. Сведения об обследованиях

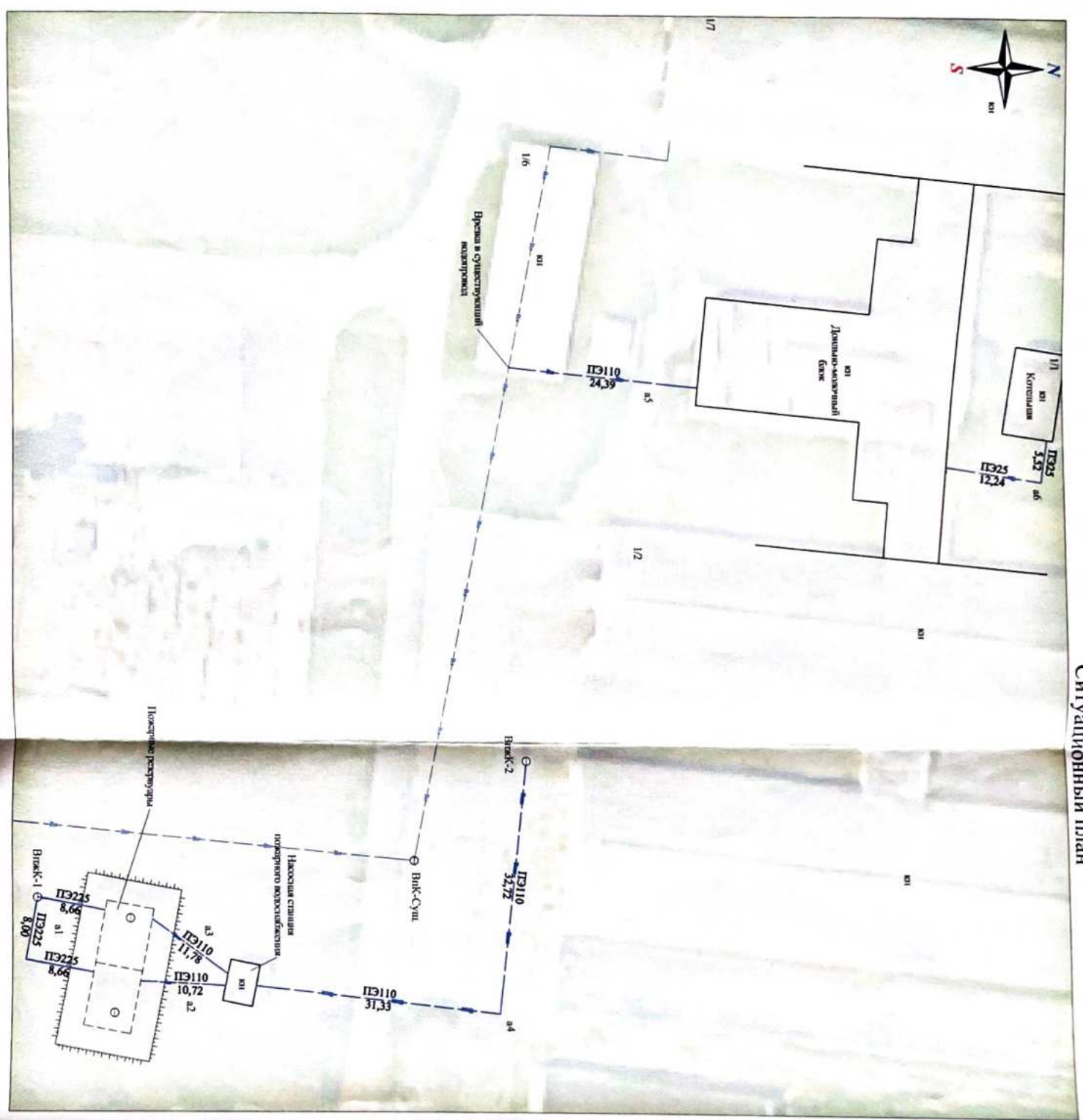
Дата(ы) (период(ы)) обследования	Описание	Инициалы, фамилия исполнителей
1	2	3
20.10.2023	Составление технического паспорта без обследования. Признаки самовольного строительства: Нет	А. Г. Павлов

4. Перечень приложений

№ п/п	Наименование приложения	Дата составления	Листов
1	2	3	4
1	Ситуационный план	22.11.2023	1

Примечание: Техническая инвентаризация сооружения проводилась при закрытых траншеях с участием специалиста эксплуатирующей организации с указанием на местности характерных точек и характеристик сооружения и по материалам, предоставленным заказчиком.

Строка «Инвентарный номер» не заполнена по причине его отсутствия на момент составления итогового технического документа. Инвентарный номер присваивается при государственной регистрации создания объекта недвижимого имущества и указывается в свидетельстве (удостоверении) о государственной регистрации.



- Условные обозначения:
- Сети водопровода и канализации
 - А - Сети водопровода
 - а1 - Участок водопроводной сети
 - а2 - Участок водопроводной сети
 - а3 - Участок водопроводной сети
 - а4 - Участок водопроводной сети
 - а5 - Участок водопроводной сети
 - а6 - Участок водопроводной сети

Школовское бюро Грейского филиала
 р/у 11 "Мониторинговое агентство по государственной регистрации и кадастровой
 кадастры"

Сети водопровода

Республика Беларусь, Могилевская обл.,
 Шкловский р-н, 65, водопроводная сеть

Система координат: 1963 года

Составлен по состоянию на 20 октября 2023г.

Масштаб	Листы 1	Листов 1	Стр. 5
1:500	Инициалы, Фамилия	Позышев	Дата
Составил	А.Г. Шапан	22.11.2023	
Оформил	А.Г. Шапан	04.03.2024	
Проектировал	С.А. Корняков	04.03.2024	

РЕСПУБЛИКА БЕЛАРУСЬ
ЕДИНЬЙ ГОСУДАРСТВЕННЫЙ РЕГИСТР НЕДВИЖИМОГО
ИМУЩЕСТВА, ПРАВ НА НЕГО И СДЕЛОК С НИМ

Государственный комитет по имуществу Республики Беларусь

Республиканское унитарное предприятие "Могилевское агентство по
государственной регистрации и земельному кадастру"
Горецкий филиал
Шкловское бюро

СВИДЕТЕЛЬСТВО (УДОСТОВЕРЕНИЕ) № 725/1533-2549
о государственной регистрации

По заявлению от 03 октября 2022 года № 2881/22:1533

в отношении **земельного участка** с кадастровым номером 725882800001000135, расположенного по адресу: Могилевская обл., Шкловский р-н, Старошкловский с/с, в районе деревни Малый Старый Шклов, площадь - 0.0842 га, целевое назначение - Земельный участок для строительства и обслуживания артезианской скважины МТФ "Городок"

произведена государственная регистрация:

1. возникновения прав, ограничений (обременений) прав на земельный участок (право аренды), правообладатель – юридическое лицо, резидент Республики Беларусь Открытое акционерное общество "Шкловский агросервис".

Приложение:

1) земельно-кадастровый план земельного участка.

Примечание: Земельный участок имеет ограничения (обременения) прав в использовании земель. Виды ограничений (обременений) прав: Ограничения (обременения) прав на земельные участки, расположенные на природных территориях, подлежащих специальной охране (в водоохраных зонах рек и водоемов), код - 2,4, площадь - 0.0842 га; Ограничения (обременения) прав на земельные участки, расположенные в охранных зонах электрических сетей, код - 5,2, площадь - 0.0075 га; Ограничения (обременения) прав на земельные участки, расположенные в охранных зонах электрических сетей, код - 5,2, площадь - 0.0018 га; Ограничения (обременения) прав на земельные участки, расположенные на природных территориях, подлежащих специальной охране (в зоне санитарной охраны источников питьевого водоснабжения централизованных систем питьевого водоснабжения), код - 2,7, площадь - 0.0842 га.

Свидетельство составлено 06 октября 2022 года
Регистратор *Кузьмицкая Ирина Васильевна 1533*

М.П.

(подпись)

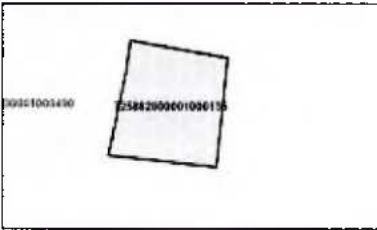
Лист 1 из 2



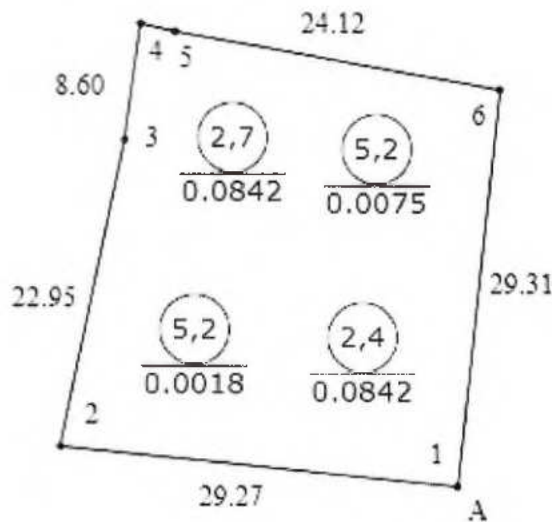
ЕДИНЫЙ ГОСУДАРСТВЕННЫЙ РЕГИСТР НЕДВИЖИМОГО ИМУЩЕСТВА. ПРАВ НА НЕГО И СДЕЛОК С НИМ

ЗЕМЕЛЬНО-КАДАСТРОВЫЙ ПЛАН ЗЕМЕЛЬНОГО УЧАСТКА

Кадастровый номер: **725882800001000135**
 Площадь участка: **0,0842 га**
 Адрес: **Могилевская обл., Шкловский р-н, Старошкловский с/с, в районе деревни Малый Старый Шклов**
 Целевое назначение: **Земельный участок для строительства и обслуживания артезианской скважины МТФ "Городок"**
 Категория земель: **Земли сельскохозяйственного назначения**
 Масштаб плана: **1:500**



Номера точек	Меры линий, м
4 - 5	2.63



УСЛОВНЫЕ ОБОЗНАЧЕНИЯ

- ② - код охранной зоны и ее площадь
0.2500
- - граница земельного участка
- - точка поворота границы земельного участка

Сведения об организации, выдавшей документ

*Шкловское бюро Горецкого филиала
 Республиканского унитарного предприятия
 "Могилевское агентство по государственной
 регистрации и земельному кадастру"*

регистратор недвижимости

Кузьмицкая И. В. 06.10.2022

ОПИСАНИЕ СМЕЖНЫХ ЗЕМЕЛЬ

От точки	До точки	Кадастровый блок и номер земельного участка
A	A	1:490

РЕСПУБЛИКА БЕЛАРУСЬ
ЕДИНЫЙ ГОСУДАРСТВЕННЫЙ РЕГИСТР НЕДВИЖИМОГО
ИМУЩЕСТВА, ПРАВ НА НЕГО И СДЕЛОК С НИМ

Государственный комитет по имуществу Республики Беларусь

Республиканское унитарное предприятие "Могилевское агентство по государственной
регистрации и земельному кадастру"
Горецкий филиал
Шкловское бюро

СВИДЕТЕЛЬСТВО (УДОСТОВЕРЕНИЕ) № 725/1533-2542
о государственной регистрации

По заявлению от 27 сентября 2022 года № 2824/22:1533

в отношении **земельного участка** с кадастровым номером 725882800001000135, расположенного по адресу: Могилевская обл., Шкловский р-н, Старошкловский с/с, в районе деревни Малый Старый Шклов, площадь - 0.0842 га, целевое назначение - Земельный участок для строительства и обслуживания артезианской скважины МТФ "Городок"

произведена государственная регистрация:

1. создания земельного участка на основании выделения вновь образованного земельного участка;
2. возникновения права собственности на земельный участок, правообладатель – Республика Беларусь;
3. возникновения прав, ограничений (обременений) прав на земельный участок (ограничения (обременения) прав на земельные участки, расположенные в охранных зонах электрических сетей);
4. возникновения прав, ограничений (обременений) прав на земельный участок (ограничения (обременения) прав на земельные участки, расположенные в охранных зонах электрических сетей);
5. возникновения прав, ограничений (обременений) прав на земельный участок (ограничения (обременения) прав на земельные участки, расположенные на природных территориях, подлежащих специальной охране (в водоохраных зонах рек и водоемов));
6. возникновения прав, ограничений (обременений) прав на земельный участок (ограничения (обременения) прав на земельные участки, расположенные на природных территориях, подлежащих специальной охране (в зоне санитарной охраны источников питьевого водоснабжения централизованных систем питьевого водоснабжения)).

Приложение:

- 1) земельно-кадастровый план земельного участка.

Примечание: Земельный участок имеет ограничения (обременения) прав в использовании земель. Виды ограничений (обременений) прав: Ограничения (обременения) прав на земельные участки, расположенные на природных территориях, подлежащих специальной охране (в водоохраных зонах рек и водоемов), код - 2,4, площадь - 0.0842 га; Ограничения (обременения) прав на земельные участки, расположенные в охранных зонах электрических сетей, код - 5,2, площадь - 0.0075 га; Ограничения (обременения) прав на земельные участки, расположенные в охранных зонах электрических сетей, код - 5,2, площадь - 0.0018 га; Ограничения (обременения) прав на земельные участки, расположенные на природных территориях, подлежащих специальной охране (в зоне санитарной охраны источников питьевого водоснабжения централизованных систем питьевого водоснабжения), код - 2,7, площадь - 0.0842 га.

Свидетельство составлено 03 октября 2022 года.
Регистратор *Кузьмицкая Ирина Васильевна 1533*

М.П.

(подпись)

Лист 1 из 2

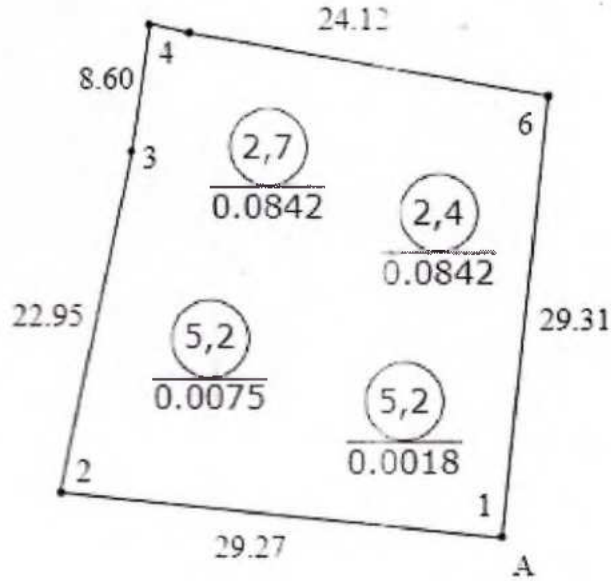
ЕДИНЫЙ ГОСУДАРСТВЕННЫЙ РЕГИСТР НЕДВИЖИМОГО ИМУЩЕСТВА. ПРАВ НА НЕГО И СДЕЛОК С НИМ

ЗЕМЕЛЬНО-КАДАСТРОВЫЙ ПЛАН ЗЕМЕЛЬНОГО УЧАСТКА

Кадастровый номер: **725882800001000135**
 Площадь участка: **0,0842 га**
 Адрес: **Могилевская обл., Шкловский р-н, Старошкловский с/с, в районе деревни Малый Старый Шклов**
 Целевое назначение: **Земельный участок для строительства и обслуживания артезианской скважины МТФ "Городок"**
 Категория земель: **Земли сельскохозяйственного назначения**
 Масштаб плана: **1:500**



Номера точек	Меры линий, м
4 - 5	2,63



УСЛОВНЫЕ ОБОЗНАЧЕНИЯ

- 2 - код охранной зоны и ее площадь 0,2500
- граница земельного участка
- - точка поворота границы земельного участка

Сведения об организации, выдавшей документ

Шкловское бюро Горецкого филиала
 Республиканского унитарного предприятия
 Могилевское агентство по государственной
 регистрации и земельному кадастру

регистратор недвижимости
 Кузьмицкая И. В. 03/10/2022

ОПИСАНИЕ СМЕЖНЫХ ЗЕМЕЛЬ

От точки	До точки	Кадастровый блок и номер земельного участка
A	A	1:490

ДОГОВОР
аренды земельного участка № 319

«29» августа 2022 г.

г. Шклов

Шкловский районный исполнительный комитет, в лице первого заместителя председателя – начальника управления по сельскому хозяйству и продовольствию Шкловского районного исполнительного комитета Мхитарова Анатолия Сергеевича, действующего на основании распоряжения председателя Шкловского районного исполнительного комитета от 19 августа 2022 г. № 114-од-ШРИК «О делегировании отдельных полномочий», именуемый в дальнейшем «Арендодатель» и открытое акционерное общество (далее – ОАО) «Шкловский агросервис» в лице председателя ликвидационной комиссии ОАО «Шкловский агросервис» Киселёвой Натальи Владимировны, действующего на основании протокола внеочередного общего собрания акционеров ОАО «Шкловский агросервис» от 20 декабря 2021 г. № 3, именуемое в дальнейшем «Арендатор», заключили настоящий договор о нижеследующем:

Предмет настоящего договора

1. Настоящим договором на основании решения Шкловского районного исполнительного комитета от 17 августа 2022 г. № 20-21 «Об изъятии и предоставлении земельных участков в г. Шклове и Шкловском районе», Арендодатель передает в срочное возмездное владение и пользование земельный участок площадью 0,0842 гектара земель под застройкой, расположенный в районе деревни Малый Старый Шклов Старошкловского сельсовета, а Арендатор принимает указанный земельный участок для строительства и обслуживания артезианской скважины МТФ «Городок».

2. Кадастровый номер земельного участка:

425882800001000135

3. Земельный участок имеет ограничения (обременения) в использовании: площадью 0,0075 гектара в связи с расположением в охранной зоне объектов инженерной инфраструктуры (охранная зона электрических сетей) напряжением до 1000 вольт; площадью 0,0018 гектара в связи с расположением в охранной зоне объектов инженерной инфраструктуры (охранная зона электрических сетей) напряжением свыше 1000 вольт; площадью 0,0842 гектара в связи с расположением на природных территориях, подлежащих специальной охране (в зоне санитарной охраны источников питьевого водоснабжения централизованных систем питьевого водоснабжения); площадью 0,0842

гектара в связи с расположением на природных территориях, подлежащих специальной охране (в водоохранной зоне реки, водоема).

Условия настоящего договора

4. Настоящий договор подлежит государственной регистрации в установленном порядке. Право аренды на земельный участок возникает с момента его государственной регистрации в соответствующей организации по государственной регистрации недвижимого имущества, прав на него и сделок с ним и действует по 16 августа 2072 г.

5. Настоящий договор может быть досрочно прекращен по письменному соглашению сторон или расторгнут по решению суда в соответствии с законодательством.

6. По требованию арендодателя настоящий договор может быть досрочно расторгнут судом в случаях:

использования земельного участка арендатором не в соответствии с договором или его неиспользования;

сдачи арендатором земельного участка в субаренду и передачи своих прав и обязанностей по договору аренды другому лицу с изменением его целевого назначения;

изъятия земельного участка для государственных нужд;

по основаниям, предусмотренным Гражданским кодексом Республики Беларусь, а также в случае ликвидации субъекта предпринимательской деятельности, являющегося стороной договора аренды земельного участка. Соглашение об изменении, расторжении настоящего договора совершается в той же форме, что и настоящий договор;

в иных случаях, предусмотренных законодательством.

Договор аренды земельного участка может быть расторгнут на основании решения Шкловского районного исполнительного комитета в порядке, установленном законодательством. Данное решение принимается на основании материалов, свидетельствующих о том, что после получения письменного предупреждения местного исполнительного и распорядительного органа арендатор земельного участка не принял мер к устранению в установленный срок допущенных нарушений.

Односторонний отказ Арендодателя от исполнения настоящего договора допускается в случае невыполнения арендатором хотя бы одного из условий отвода земельного участка (начала строительства, иного освоения земельного участка в соответствии с целью и условиями его предоставления, перечисления платежей, других условий отвода), замены застройщика, а также при изъятии и предоставлении земельного участка с изменением права аренды на иной вид вещного права в соответствии с частью третьей статьи 55 Кодекса Республики Беларусь о земле.

7. Арендатор, желающий заключить договор аренды земельного участка на новый срок обязан письменно уведомить об этом Арендодателя не позднее чем за три месяца до истечения срока действия договора. Если Арендатор письменно не уведомил Арендодателя о своем желании заключить договор аренды земельного участка на новый срок, по истечении срока действия договора аренды земельного участка, договорные отношения сторон и право аренды на земельный участок прекращаются. Государственная регистрация их прекращения в соответствующей организации по государственной регистрации недвижимого имущества, прав на него и сделок с ним не требуется.

8. Если после заключения и до прекращения действия настоящего договора принят акт законодательства, устанавливающий обязательные для сторон правила, иные, чем те, которые действовали при заключении настоящего договора, условия заключенного договора должны быть приведены в соответствие с законодательством, если иное не предусмотрено законодательством Республики Беларусь.

9. По истечении срока действия настоящего договора земельный участок должен быть приведен в надлежащее состояние для целей, не запрещенных законодательством.

Арендная плата

10. Размер арендной платы за земельный участок составляет 31,68 рубль (тридцать один рубль шестьдесят восемь копеек).

11. Арендная плата уплачивается в сроки, установленные законодательными актами.

12. Размер арендной платы пересматривается по соглашению сторон по истечении 15-летнего периода, а также подлежит пересмотру в случае изменения законодательных актов, влияющих на размер арендной платы.

В случае отказа от пересмотра арендной платы при изменении законодательных актов, влияющих на ее размер, и в иных случаях, предусмотренных законодательными актами, договор аренды может быть расторгнут по требованию одной из сторон в порядке, установленном законодательными актами.

13. Арендная плата перечисляется в местный бюджет на текущий (расчетный) банковский счет Главного управления Министерства финансов по Могилевской области № BY52AKBB36007310010190000000 в ОАО «АСБ Беларусбанк» г.Минск БИК АКВВВY2X, код платежа 04001, УНП 700451296.

Права и обязанности сторон

14. Арендодатель имеет право:

в случае выявления нарушений использования земельного участка со стороны арендатора направить ему уведомление о необходимости их устранения;

доступа на земельный участок в целях осуществления контроля за использованием и охраной земель.

15. Арендатор имеет право:

самостоятельно хозяйствовать на земельном участке;

в случаях изъятия земельного участка или добровольного отказа от права аренды или досрочного прекращения настоящего договора получить полную компенсацию стоимости улучшений земельного участка, произведенных за счет собственных средств в порядке, установленном законодательством. В этих случаях стоимость улучшений земельного участка определяется на дату изъятия участка, досрочного прекращения договора аренды;

передавать свои права и обязанности по договору аренды другому лицу, предоставлять земельный участок в субаренду, передавать право аренды земельного участка в залог, вносить его в качестве вклада в уставный фонд хозяйственных товариществ и обществ, если договор аренды земельного участка заключен по результатам аукциона либо за право заключения договора аренды была внесена плата, за исключением случаев, установленных законодательными актами;

иные права, предусмотренные законодательством.

16. Арендодатель обязан:

в случае изъятия у Арендатора земельного участка для государственных нужд по желанию Арендатора предоставить ему равноценный земельный участок;

не вмешиваться в деятельность арендатора, если оно не противоречит законодательству;

обеспечить возмещение арендатору в полном объеме убытков, связанных с ремонтом и обслуживанием эксплуатационными службами подземных и надземных инженерных коммуникаций (сооружений), находящихся на арендуемом земельном участке;

осуществлять контроль за использованием и охраной земель.

17. Арендатор обязан:

обратиться за государственной регистрацией настоящего договора (дополнительного соглашения (ий) к настоящему договору) и основанного на нем права аренды земельного участка в соответствующую организацию по государственной регистрации недвижимого имущества, прав на него и сделок с ним;

использовать земельный участок в соответствии с его целевым назначением и условиями предоставления в аренду согласно настоящему договору;

предоставить право Арендодателю или другому лицу, имеющему соответствующее разрешение Арендодателя, на прокладку и эксплуатацию инженерных коммуникаций;

не допускать действий, приводящих к ухудшению экологической обстановки на арендуемом земельном участке и прилегающей к нему территории. При нанесении вреда окружающей среде за счет собственных средств производить соответствующие мероприятия по его устранению или оплачивать их стоимость;

возместить в установленном порядке Арендодателю причиненный в результате своей деятельности вред, если состояние возвращаемого земельного участка по истечении срока договора не соответствует условиям, предусмотренным настоящим договором;

приступить к строительству капитального строения и в установленном порядке ввести его в эксплуатацию в сроки, определенные законодательством или утвержденной проектной документацией, если земельный участок предоставлен в аренду для строительства капитального строения;

обеспечить Арендодателю и уполномоченным государственным органам, осуществляющим государственный контроль за использованием и охраной земель, свободный доступ на земельный участок;

своевременно вносить арендную плату;

выполнять на земельном участке в соответствии с законодательством природоохранные мероприятия, требования эксплуатационных служб по содержанию и эксплуатации подземных и наземных инженерных коммуникаций (сооружений) и не препятствовать их ремонту и обслуживанию;

незамедлительно извещать Арендодателя и соответствующие государственные организации об авариях или стихийных бедствиях, нанесших земельному участку и близлежащим участкам вред, и своевременно принимать необходимые меры по предотвращению угрозы, дальнейшего повреждения земельного участка;

в случае прекращения Арендатором своей деятельности направить Арендодателю соответствующее письменное заявление о расторжении настоящего договора Арендодателем в одностороннем порядке;

не нарушать права других землепользователей, землевладельцев, собственников, арендаторов земельных участков;

выполнять предписания органов (должностных лиц), осуществляющих государственный контроль за охраной и использованием земель;

направить один экземпляр настоящего договора аренды в инспекцию Министерства по налогам и сборам по месту постановки плательщика на учет;

исполнять иные обязанности, предусмотренные законодательством.

Ответственность сторон

18. Стороны несут ответственность за неисполнение или ненадлежащее исполнение условий настоящего договора в соответствии с законодательными актами.

19. Арендатор несет ответственность за вред причиненный окружающей среде в результате своей хозяйственной и иной деятельности.

20. Ни одна из сторон не несет ответственность за полное или частичное неисполнение своих обязательств, если неисполнение является следствием действия непреодолимой силы, такой, как наводнение, пожар, землетрясение, другие стихийные бедствия, военные действия, акты терроризма и забастовки, иные чрезвычайные и непредотвратимые обстоятельства, возникшие после заключения настоящего договора.

При возникновении ситуации, при которой стороной невозможно исполнение обязательств по настоящему договору, данная сторона обязана уведомить об этом в письменной форме другую сторону в течение 7 дней со дня их наступления.

Прочие условия

21. В случае изменения адреса, иных реквизитов, имеющих отношение к настоящему договору, стороны обязуются в двухнедельный срок уведомить об этом друг друга в письменной форме, а также внести соответствующие изменения в настоящий договор в установленном законодательством порядке.

22. Обязанности подачи в соответствующую организацию по государственной регистрации недвижимого имущества, прав на него и сделок с ним заявления о государственной регистрации и документов, необходимых для осуществления государственной регистрации настоящего договора и основанного на нем права аренды земельного участка, возлагаются на арендатора.

В случаях, не предусмотренных настоящим договором, стороны руководствуются законодательством.

23. Все споры, которые могут возникать при выполнении настоящего договора, стороны обязуются решать путем переговоров. Если сторонам не удастся достичь согласия в решении спорных вопросов, любая из них вправе обратиться в суд.

24. Настоящий договор составлен на 5 (пяти) листах, завизирован на каждом листе и подписан сторонами в пяти экземплярах, имеющих одинаковую юридическую силу и находящихся: один - у арендодателя, один - в соответствующей организации по государственной регистрации недвижимого имущества прав на него и сделок с ним, один - у арендатора (арендаторов), один - в инспекции Министерства по налогам и сборам по

месту постановки плательщика на учет, один – в инспекции Министерства по налогам и сборам по месту нахождения земельного участка.

25. К настоящему договору прилагается расчет арендной платы за земельный участок, который является его неотъемлемой частью.

Адреса и банковские реквизиты сторон

Арендодатель:
Шкловский райисполком
213004, г. Шклов, ул. Ленинская, 76
р/с
BY88AKBB36040721254997000000,
код АКВВВУ2Х №700-Могилевского
областного управления ОАО «АСБ
Беларусбанк»,
УНП 700005525,
ОКПО 040651147000

Арендатор:
ОАО «Шкловский агросервис»
213004, г. Шклов, ул. 70 год Великой
Перемоги, 56
р/с BY22AKBB30122549001260000000
БИК АКВВВУ21700
УНП 700032029, ОКПО 009176267

Председатель ликвидационной
комиссии

Н.В.Киселева

Первый заместитель председателя-
начальник управления по сельскому
хозяйству и продовольствию
райисполкома

А.С.Мхитаров



РАСЧЕТ
арендной платы за земельный участок

1. Расчет ежегодной арендной платы за земельный участок																													
1	Арендатор (арендаторы)	2	Место нахождения земельного участка	3	Площадь земельного участка, гектаров	4	Площадь части земельного участка, приходящейся на размер доли в праве аренды на земельный участок, гектаров	5	Целевое назначение земельного участка	6	Функциональное использование земельного участка (вид оценочной зоны)	7	Площадь части земельного участка, приходящейся на соответствующее функциональное использование земельного участка, гектаров	8	Номер оценочной зоны согласно регистру стоимости земель, земельных участков государственного земельного кадастра	9	Кадастровая стоимость земель в оценочной зоне, рублей за гектар	10	Наличие превышения кадастровой стоимости земельного участка над размером кадастровой стоимости (да/нет)	11	Кадастровая стоимость части земельного участка, приходящейся на соответствующее функциональное использование земельного участка, рублей	12	Коэффициент к кадастровой стоимости земельного участка	13	Размер ежегодной арендной платы, рублей	14	Коэффициент, предусматривающий увеличение (уменьшение) размера ежегодной арендной платы	15	Размер ежегодной арендной платы с учетом применения коэффициента, предусматривающего увеличение (уменьшение) размера ежегодной арендной платы, рублей
	ОАО «Шкловский агросервис»	в районе деревни Малый Старый Шклов Старошкловского сельсовета	0,0842		для строительства и обслуживания артезианской скважины МТФ «Городок»	производственная зона							1825979001	17100	да						0,011	15,84	2,0	31,68					

2. Расчет арендной платы за земельный участок, подлежащий уплате гражданином, индивидуальным предпринимателем за соответствующий период

Период, за который подлежит уплате арендная плата		Размер арендной платы, рублей
За 2022 год (год в котором земельный участок предоставлен в аренду, внесено изменение в договор аренды земельного участка, предусматривающий изменение размера)		10,56
За каждый календарный год в период с 2023 по 2071 год		31,68
За 2072 год (год в котором истекает срок аренды земельного участка или согласно договору аренды пересматривается размер арендной платы)		21,12

Расчет произвел:

Главный специалист отдела землеустройства Шкловского райисполкома

Расчет проверил:

Начальник отдела землеустройства Шкловского райисполкома

И.В. Рагуева

В.Р. Гордеева

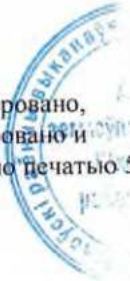
ГОСУДАРСТВЕННЫЙ КОМИТЕТ ПО ИМУЩЕСТВУ РЕСПУБЛИКИ БЕЛАРУСЬ
РУБ "Могилевский департамент по государственной регистрации
и кадастру - центр"
Городской филиал
ЗАРЕЧЬСКОЕ РАЙОННОЕ УПРАВЛЕНИЕ
В ПЛАНЕ ГОР. ДЕПАРТАМЕНТА

02 10 22 2016 № 11533-1
Доверь аренды зем. участка
1635



[Handwritten signature]

Пронумеровано,
прошнуровано и
скреплено печатью 5 (пять)
листов



РЕСПУБЛИКА БЕЛАРУСЬ
ЕДИНЬЙ ГОСУДАРСТВЕННЫЙ РЕГИСТР НЕДВИЖИМОГО
ИМУЩЕСТВА, ПРАВ НА НЕГО И СДЕЛОК С НИМ

Государственный комитет по имуществу Республики Беларусь

Республиканское унитарное предприятие "Могилевское агентство по
государственной регистрации и земельному кадастру"

Горецкий филиал
Шкловское бюро

СВИДЕТЕЛЬСТВО (УДОСТОВЕРЕНИЕ) № 725/533-32252
о государственной регистрации

По заявлению от 21 октября 2022 года № 3431/22:533

в отношении **земельного участка** с кадастровым номером 725882800001000137, расположенного по адресу: Могилевская обл., Шкловский р-н, Старошкловский с/с, в районе д. Малый Старый Шклов, площадь - 4.0188 га, целевое назначение - Земельный участок для строительства и обслуживания зданий и сооружений МТФ "Городок"

произведена государственная регистрация:

1. возникновения прав, ограничений (обременений) прав на земельный участок (право аренды), правообладатель – юридическое лицо, резидент Республики Беларусь Открытое акционерное общество "Шкловский агросервис".

Приложение:

1) земельно-кадастровый план земельного участка.

Примечание: Земельный участок имеет ограничения (обременения) прав в использовании земель. Виды ограничений (обременений) прав: Ограничения (обременения) прав на земельные участки, расположенные на природных территориях, подлежащих специальной охране (в водоохранных зонах рек и водоемов), код - 2,4, площадь - 3.9669 га; Ограничения (обременения) прав на земельные участки, расположенные в охранных зонах электрических сетей, код - 5,2, площадь - 0.0597 га; Ограничения (обременения) прав на земельные участки, расположенные в придорожных полосах (контролируемых зонах) автомобильных дорог, код - 7,1, площадь - 1.5537 га; Ограничения (обременения) прав на земельные участки, расположенные на природных территориях, подлежащих специальной охране (в зоне санитарной охраны источников питьевого водоснабжения централизованных систем питьевого водоснабжения), код - 2,7, площадь - 2.6607 га.

Свидетельство составлено 24 октября 2022 года

Регистратор *Морозова Елена Васильевна* 533



ЕДИНЫЙ ГОСУДАРСТВЕННЫЙ РЕГИСТР НЕДВИЖИМОГО ИМУЩЕСТВА, ПРАВ НА НЕГО И СДЕЛОК С НИМ

ЗЕМЕЛЬНО-КАДАСТРОВЫЙ ПЛАН ЗЕМЕЛЬНОГО УЧАСТКА

Кадастровый номер: **725882800001000137**

Площадь участка: **4,0188 га**

Адрес: **Могилевская обл., Шкловский р-н, Старошкловский с/с, в районе д. Малый Старый Шклов**

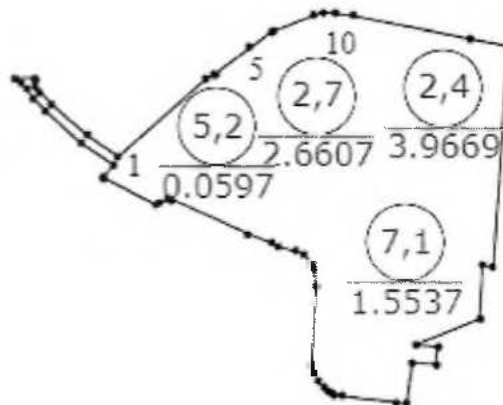
Целевое назначение: **Земельный участок для строительства и обслуживания зданий и сооружений МТФ "Городок"**

Категория земель: **Земли сельскохозяйственного назначения**

Масштаб плана: **1:5000**



Номера точек	Меры линий, м	Номера точек	Меры линий, м
1 - 2	77.95	31 - 32	12.14
2 - 3	5.81	32 - 33	2.79
3 - 4	0.51	33 - 34	8.46
4 - 5	29.46	34 - 35	6.18
5 - 6	17.85	35 - 36	11.95
6 - 7	0.36	36 - 37	4.86
7 - 8	28.95	37 - 38	16.27
8 - 9	7.39	38 - 39	54.71
9 - 10	7.74	39 - 40	2.95
10 - 11	12.23	40 - 41	6.1
11 - 12	77.58	41 - 42	2.92
12 - 13	25.88	42 - 43	38.75
13 - 14	146.36	43 - 44	0.71
14 - 15	6.96	44 - 45	10.2
15 - 16	35.32	45 - 46	26.03
16 - 17	45.78	46 - 47	31.25
17 - 18	14.83	47 - 48	11.87
18 - 19	11.29	48 - 49	7.12
19 - 20	15.14	49 - 50	5.79
20 - 21	27	50 - 51	4.8
21 - 22	6.5	51 - 52	13.3
22 - 23	35.88	52 - 53	2.49
23 - 24	5.27	53 - 54	2.91
24 - 25	2.3	54 - 55	4.92
25 - 26	2.4	55 - 56	11.55
26 - 27	3.36	56 - 57	30.46
27 - 28	6.04	57 - 1	25.46
28 - 29	6.1		
29 - 30	5.96		
30 - 31	51.54		



УСЛОВНЫЕ ОБОЗНАЧЕНИЯ

- ② - код охранной зоны и ее площадь
0.2500 - граница земельного участка
- - точка поворота границы земельного участка

Сведения об организации, выдавшей документ

Шкловское бюро Горецкого филиала
Республиканского унитарного предприятия
"Могилевское агентство по государственной
регистрации и земельному кадастру"
регистратор недвижимости
Морозова Е. В. 24.10.2022

ОПИСАНИЕ СМЕЖНЫХ ЗЕМЕЛЬ

От точки	До точки	Кадастровый блок и номер земельного участка
A	A	Зарегистрированные земельные участки отсутствуют

РЕСПУБЛИКА БЕЛАРУСЬ
ЕДИНЫЙ ГОСУДАРСТВЕННЫЙ РЕГИСТР НЕДВИЖИМОГО
ИМУЩЕСТВА, ПРАВ НА НЕГО И СДЕЛОК С НИМ

Государственный комитет по имуществу Республики Беларусь

Республиканское унитарное предприятие "Могилевское агентство по
государственной регистрации и земельному кадастру"

Горецкий филиал

Шкловское бюро

СВИДЕТЕЛЬСТВО (УДОСТОВЕРЕНИЕ) № 725/533-32245
о государственной регистрации

По заявлению от 19 октября 2022 года № 3396/22:533

в отношении земельного участка с кадастровым номером 725882800001000137, расположенного по адресу: Могилевская обл., Шкловский р-н, Старошкловский с/с, в районе д. Малый Старый Шклов, площадь - 4.0188 га, целевое назначение - Земельный участок для строительства и обслуживания зданий и сооружений МТФ "Городок"

произведена государственная регистрация:

1. создания земельного участка на основании выделения вновь образованного земельного участка;
2. возникновения права собственности на земельный участок, правообладатель – Республика Беларусь;
3. возникновения прав, ограничений (обременений) прав на земельный участок (ограничения (обременения) прав на земельные участки, расположенные на природных территориях, подлежащих специальной охране (в водоохраных зонах рек и водоемов));
4. возникновения прав, ограничений (обременений) прав на земельный участок (ограничения (обременения) прав на земельные участки, расположенные на природных территориях, подлежащих специальной охране (в зоне санитарной охраны источников питьевого водоснабжения централизованных систем питьевого водоснабжения));
5. возникновения прав, ограничений (обременений) прав на земельный участок (ограничения (обременения) прав на земельные участки, расположенные в придорожных полосах (контролируемых зонах) автомобильных дорог);
6. возникновения прав, ограничений (обременений) прав на земельный участок (ограничения (обременения) прав на земельные участки, расположенные в охранных зонах электрических сетей).

Приложение: нет.

Примечание: Земельный участок имеет ограничения

Регистратор *Морозова Елена Васильевна* 533



М.П.

(подпись)

Лист 1 из 2

(обременения) прав в использовании земель. Виды ограничений (обременений) прав: Ограничения (обременения) прав на земельные участки, расположенные на природных территориях, подлежащих специальной охране (в водоохранных зонах рек и водоемов), код - 2,4, площадь - 3.9669 га; Ограничения (обременения) прав на земельные участки, расположенные в охранных зонах электрических сетей, код - 5,2, площадь - 0.0597 га; Ограничения (обременения) прав на земельные участки, расположенные в придорожных полосах (контролируемых зонах) автомобильных дорог, код - 7,1, площадь - 1.5537 га; Ограничения (обременения) прав на земельные участки, расположенные на природных территориях, подлежащих специальной охране (в зоне санитарной охраны источников питьевого водоснабжения централизованных систем питьевого водоснабжения), код - 2,7, площадь - 2.6607 га.

Свидетельство составлено 21 октября 2022 года

Регистратор *Морозова Елена Васильевна* 533



М.П.

(подпись)

Лист 2 из 2

ДОГОВОР
аренды земельного участка № 322

«29» сентября 2022 г.

г. Шклов

Шкловский районный исполнительный комитет, в лице первого заместителя председателя – начальника управления по сельскому хозяйству и продовольствию Шкловского районного исполнительного комитета Мхитарова Анатолия Сергеевича, действующего на основании распоряжения председателя Шкловского районного исполнительного комитета от 19 августа 2022 г. № 114-од-ШРИК «О делегировании отдельных полномочий», именуемый в дальнейшем «Арендодатель» и открытое акционерное общество (далее – ОАО) «Шкловский агросервис» в лице председателя ликвидационной комиссии ОАО «Шкловский агросервис» Киселёвой Натальи Владимировны, действующего на основании протокола внеочередного общего собрания акционеров ОАО «Шкловский агросервис» от 20 декабря 2021 г. № 3, именуемое в дальнейшем «Арендатор», заключили настоящий договор о нижеследующем:

Предмет настоящего договора

1. Настоящим договором на основании решения Шкловского районного исполнительного комитета от 23 сентября 2022 г. № 23-8 «Об изменении целевого назначения земельного участка, изъятии и предоставлении земельных участков в Шкловском районе», Арендодатель передает в срочное возмездное владение и пользование земельный участок площадью 4,0188 гектара (3,968 гектара земель под застройкой, 0,0508 гектара земель под дорогами и иными транспортными коммуникациями), расположенный в районе деревни Малый Старый Шклов Старошкловского сельсовета, а Арендатор принимает указанный земельный участок для строительства и обслуживания зданий и сооружений МТФ «Городок».

2. Кадастровый номер земельного участка:
725882800001000134

3. Земельный участок имеет ограничения (обременения) в использовании: площадью 0,0597 гектара в связи с расположением в охранной зоне объектов инженерной инфраструктуры (охранная зона электрических сетей) напряжением до 1000 вольт; площадью 2,6607 гектара в связи с расположением на природных территориях, подлежащих специальной охране (в зоне санитарной охраны источников питьевого водоснабжения централизованных систем питьевого водоснабжения); площадью 3,9669 гектара в связи с расположением на природных территориях, подлежащих специальной охране (в водоохранной зоне реки,

водоема); площадью 1,5537 гектара в связи с расположением в придорожной полосе (контролируемой зоне) автомобильной дороги.

Условия настоящего договора

4. Настоящий договор подлежит государственной регистрации в установленном порядке. Право аренды на земельный участок возникает с момента его государственной регистрации в соответствующей организации по государственной регистрации недвижимого имущества, прав на него и сделок с ним и действует по 22 сентября 2072 г.

5. Настоящий договор может быть досрочно прекращен по письменному соглашению сторон или расторгнут по решению суда в соответствии с законодательством.

6. По требованию арендодателя настоящий договор может быть досрочно расторгнут судом в случаях:

использования земельного участка арендатором не в соответствии с договором или его неиспользования;

сдачи арендатором земельного участка в субаренду и передачи своих прав и обязанностей по договору аренды другому лицу с изменением его целевого назначения;

изъятия земельного участка для государственных нужд;

по основаниям, предусмотренным Гражданским кодексом Республики Беларусь, а также в случае ликвидации субъекта предпринимательской деятельности, являющегося стороной договора аренды земельного участка. Соглашение об изменении, расторжении настоящего договора совершается в той же форме, что и настоящий договор;

в иных случаях, предусмотренных законодательством.

Договор аренды земельного участка может быть расторгнут на основании решения Шкловского районного исполнительного комитета в порядке, установленном законодательством. Данное решение принимается на основании материалов, свидетельствующих о том, что после получения письменного предупреждения местного исполнительного и распорядительного органа арендатор земельного участка не принял мер к устранению в установленный срок допущенных нарушений.

Односторонний отказ Арендодателя от исполнения настоящего договора допускается в случае невыполнения арендатором хотя бы одного из условий отвода земельного участка (начала строительства, иного освоения земельного участка в соответствии с целью и условиями его предоставления, перечисления платежей, других условий отвода), замены застройщика, а также при изъятии и предоставлении земельного участка с изменением права аренды на иной вид вещного права в соответствии с частью третьей статьи 55 Кодекса Республики Беларусь о земле.

7. Арендатор, желающий заключить договор аренды земельного участка на новый срок обязан письменно уведомить об этом Арендодателя не позднее чем за три месяца до истечения срока действия договора. Если Арендатор письменно не уведомил Арендодателя о своем желании заключить договор аренды земельного участка на новый срок, по истечении срока действия договора аренды земельного участка, договорные отношения сторон и право аренды на земельный участок прекращаются. Государственная регистрация их прекращения в соответствующей организации по государственной регистрации недвижимого имущества, прав на него и сделок с ним не требуется.

8. Если после заключения и до прекращения действия настоящего договора принят акт законодательства, устанавливающий обязательные для сторон правила, иные, чем те, которые действовали при заключении настоящего договора, условия заключенного договора должны быть приведены в соответствие с законодательством, если иное не предусмотрено законодательством Республики Беларусь.

9. По истечении срока действия настоящего договора земельный участок должен быть приведен в надлежащее состояние для целей, не запрещенных законодательством.

Арендная плата

10. Размер арендной платы за земельный участок составляет 1511,88 рублей (одна тысяча одиннадцать рублей восемьдесят восемь копеек).

11. Арендная плата уплачивается в сроки, установленные законодательными актами.

12. Размер арендной платы пересматривается по соглашению сторон по истечении 15-летнего периода, а также подлежит пересмотру в случае изменения законодательных актов, влияющих на размер арендной платы.

В случае отказа от пересмотра арендной платы при изменении законодательных актов, влияющих на ее размер, и в иных случаях, предусмотренных законодательными актами, договор аренды может быть расторгнут по требованию одной из сторон в порядке, установленном законодательными актами.

13. Арендная плата перечисляется в местный бюджет на текущий (расчетный) банковский счет Главного управления Министерства финансов по Могилевской области № BY52AKBB36007310010190000000 в ОАО «АСБ Беларусбанк» г. Минск БИК АКВВВY2X, код платежа 04001, УНП 700451296.

Права и обязанности сторон

14. Арендодатель имеет право:

в случае выявления нарушений использования земельного участка со стороны арендатора направить ему уведомление о необходимости их устранения;

доступа на земельный участок в целях осуществления контроля за использованием и охраной земель.

15. Арендатор имеет право:

самостоятельно хозяйствовать на земельном участке;

в случаях изъятия земельного участка или добровольного отказа от права аренды или досрочного прекращения настоящего договора получить полную компенсацию стоимости улучшений земельного участка, произведенных за счет собственных средств в порядке, установленном законодательством. В этих случаях стоимость улучшений земельного участка определяется на дату изъятия участка, досрочного прекращения договора аренды;

передавать свои права и обязанности по договору аренды другому лицу, предоставлять земельный участок в субаренду, передавать право аренды земельного участка в залог, вносить его в качестве вклада в уставный фонд хозяйственных товариществ и обществ, если договор аренды земельного участка заключен по результатам аукциона либо за право заключения договора аренды была внесена плата, за исключением случаев, установленных законодательными актами;

иные права, предусмотренные законодательством.

16. Арендодатель обязан:

в случае изъятия у Арендатора земельного участка для государственных нужд по желанию Арендатора предоставить ему равноценный земельный участок;

не вмешиваться в деятельность арендатора, если оно не противоречит законодательству;

обеспечить возмещение арендатору в полном объеме убытков, связанных с ремонтом и обслуживанием эксплуатационными службами подземных и надземных инженерных коммуникаций (сооружений), находящихся на арендуемом земельном участке;

осуществлять контроль за использованием и охраной земель.

17. Арендатор обязан:

обратиться за государственной регистрацией настоящего договора (дополнительного соглашения (ий) к настоящему договору) и основанного на нем права аренды земельного участка в соответствующую организацию по государственной регистрации недвижимого имущества, прав на него и сделок с ним;

использовать земельный участок в соответствии с его целевым назначением и условиями предоставления в аренду согласно настоящему договору;

предоставить право Арендодателю или другому лицу, имеющему соответствующее разрешение Арендодателя, на прокладку и эксплуатацию инженерных коммуникаций;

не допускать действий, приводящих к ухудшению экологической обстановки на арендуемом земельном участке и прилегающей к нему территории. При нанесении вреда окружающей среде за счет собственных средств производить соответствующие мероприятия по его устранению или оплачивать их стоимость;

возместить в установленном порядке Арендодателю причиненный в результате своей деятельности вред, если состояние возвращаемого земельного участка по истечении срока договора не соответствует условиям, предусмотренным настоящим договором;

приступить к строительству капитального строения и в установленном порядке ввести его в эксплуатацию в сроки, определенные законодательством или утвержденной проектной документацией, если земельный участок предоставлен в аренду для строительства капитального строения;

обеспечить Арендодателю и уполномоченным государственным органам, осуществляющим государственный контроль за использованием и охраной земель, свободный доступ на земельный участок;

своевременно вносить арендную плату;

выполнять на земельном участке в соответствии с законодательством природоохранные мероприятия, требования эксплуатационных служб по содержанию и эксплуатации подземных и наземных инженерных коммуникаций (сооружений) и не препятствовать их ремонту и обслуживанию;

незамедлительно извещать Арендодателя и соответствующие государственные организации об авариях или стихийных бедствиях, нанесших земельному участку и близлежащим участкам вред, и своевременно принимать необходимые меры по предотвращению угрозы, дальнейшего повреждения земельного участка;

в случае прекращения Арендатором своей деятельности направить Арендодателю соответствующее письменное заявление о расторжении настоящего договора Арендодателем в одностороннем порядке;

не нарушать права других землепользователей, землевладельцев, собственников, арендаторов земельных участков;

выполнять предписания органов (должностных лиц), осуществляющих государственный контроль за охраной и использованием земель;

направить один экземпляр настоящего договора аренды в инспекцию Министерства по налогам и сборам по месту постановки плательщика на учет;

исполнять иные обязанности, предусмотренные законодательством.

Ответственность сторон

18. Стороны несут ответственность за неисполнение или ненадлежащее исполнение условий настоящего договора в соответствии с законодательными актами.

19. Арендатор несет ответственность за вред причиненный окружающей среде в результате своей хозяйственной и иной деятельности.

20. Ни одна из сторон не несет ответственность за полное или частичное неисполнение своих обязательств, если неисполнение является следствием действия непреодолимой силы, такой, как наводнение, пожар, землетрясение, другие стихийные бедствия, военные действия, акты терроризма и забастовки, иные чрезвычайные и непредотвратимые обстоятельства, возникшие после заключения настоящего договора.

При возникновении ситуации, при которой стороной невозможно исполнение обязательств по настоящему договору, данная сторона обязана уведомить об этом в письменной форме другую сторону в течение 7 дней со дня их наступления.

Прочие условия

21. В случае изменения адреса, иных реквизитов, имеющих отношение к настоящему договору, стороны обязуются в двухнедельный срок уведомить об этом друг друга в письменной форме, а также внести соответствующие изменения в настоящий договор в установленном законодательством порядке.

22. Обязанности подачи в соответствующую организацию по государственной регистрации недвижимого имущества, прав на него и сделок с ним заявления о государственной регистрации и документов, необходимых для осуществления государственной регистрации настоящего договора и основанного на нем права аренды земельного участка, возлагаются на арендатора.

В случаях, не предусмотренных настоящим договором, стороны руководствуются законодательством.

23. Все споры, которые могут возникать при выполнении настоящего договора, стороны обязуются решать путем переговоров. Если сторонам не удастся достичь согласия в решении спорных вопросов, любая из них вправе обратиться в суд.

24. Настоящий договор составлен на 5 (пяти) листах, подписан сторонами в пяти экземплярах, имеющих одинаковую юридическую силу и находящихся: один - у арендодателя, один - в соответствующей организации по государственной регистрации недвижимого имущества прав на него и сделок с ним, один - у арендатора (арендаторов), один - в инспекции Министерства по налогам и сборам по

Арендодатель:

Шкловский райисполком
213004, г. Шклов, ул. Ленинская, 76
р/с
BY88AKBB36040721254997000000,
код АКВВВУ2Х №700-Могилевского
областного управления ОАО «АСБ
Беларусбанк»,
УНП 700005525,
ОКПО 040651147000

Первый заместитель председателя-
начальник управления по сельскому
хозяйству и продовольствию
райисполкома

А.С.Мхитаров



Арендатор:

Арендатор:
ОАО «Шкловский агросервис»
213004, г. Шклов, ул. 70 год Великой
Перемоги, 56
р/с BY22AKBB30122549001260000000
БИК АКВВВУ21700
УНП 700032029, ОКПО 009176267

Председатель ликвидационной
комиссии

Н.В.Киселева



РАСЧЕТ арендной платы за земельный участок

1. Расчет ежегодной арендной платы за земельный участок

Арендатор (арендаторы)	Место нахождения земельного участка	Площадь земельного участка, гектаров	Площадь части земельного участка, приходящейся на размер доли в праве аренды на земельный участок, гектаров	Целевое назначение земельного участка	Функциональное использование земельного участка (вид оценочной зоны)	Площадь части земельного участка, приходящейся на соответствующее функциональное использование земельного участка, гектаров	Номер оценочной зоны согласно регистру стоимости земель, земельных участков государственного земельного кадастра	Кадастровая стоимость земель в оценочной зоне, рублей за гектар	Наличие превышения кадастровой стоимости земельного участка над размером кадастровой стоимости (да/нет)	Кадастровая стоимость части земельного участка, приходящейся на соответствующее функциональное использование земельного участка, рублей	Коэффициент к кадастровой стоимости земельного участка	Размер ежегодной арендной платы, рублей	Коэффициент, предусматривающий увеличение (уменьшение) размера ежегодной арендной платы	Размер ежегодной арендной платы с учетом применения коэффициента, предусматривающего увеличение (уменьшение) размера ежегодной арендной платы, рублей
1	2	3	4	5	6	7	8	9	10	11	12	13	14	15
ОАО «Шкловский аргосервис»	в районе деревни Малый Старый Шклов Старошкловского сельсовета	4,0188		для строительства и обслуживания зданий и сооружений МТФ «Городок»	производственная зона		1825979001	17100	да		0,011	755,94	2,0	1511,88

2. Расчет арендной платы за земельный участок, подлежащей уплате гражданином, индивидуальным предпринимателем за соответствующий период

Период, за который подлежит уплате арендная плата	Размер арендной платы, рублей
За 2022 год (год в котором земельный участок предоставлен в аренду, внесено изменение в договор аренды земельного участка, предусматривающий изменение размера)	377,97
За каждый календарный год в период с 2023 по 2071 год	1511,88
За 2072 год (год в котором истекает срок аренды земельного участка или согласно договору аренды пересматривается размер арендной платы)	1133,91

Расчет произвел:

Главный специалист отдела землеустройства Шкловского райисполкома

Расчет проверил:

Заместитель начальника отдела землеустройства Шкловского райисполкома



И.В.Паруева

О.Ф.Титова

1. Общие сведения о сооружении**1.1. Перечень составных элементов сооружения**

№ п/п	Литер	Наименование	Страница
1	2	3	4
1	А	Артезианская скважина	2

1.2. Общие характеристики сооружения

Наименование характеристики и ее единица измерения	Значение характеристики
1	2
1. Год постройки	1987
2. Площадь, кв.м	-
3. Физический износ, %	80
4. Виды гидротехнических сооружений	Водозаборное сооружение

1.3. Сведения о стоимости

Вид стоимости	Дата определения	Стоимость, руб.	Документ о стоимости
1	2	3	4
Первоначальная (пересчитанная) стоимость	26.12.22	2970.27	Справка Открытое акционерное общество «Шкловский агросервис» от 30.12.2022 № 145

1.4. Сведения о земельных участках

Кадастровый номер	Площадь, га
1	2
725882800001000135	0.0842

2. Характеристики составных (конструктивных) элементов сооружения

№ п/п	Литер	Наименование	Характеристики
1	2	3	4
1	А	Артезианская скважина	Материал: Сталь; Глубина: 40.00 м; Диаметр: 300 мм;
1.1	-	павильон над артскважиной	Материал: Железобетон; Размер(ы): 2,00 м; Номер(а): б/н; Глубина: 3.18 м; Количество: 1 шт.;

3. Сведения об обследованиях

Дата(ы) (период(ы)) обследования	Описание	Инициалы, фамилия исполнителей
1	2	3
26.01.2023	Техническая инвентаризация артезианской скважины - А. Изготовление технического паспорта. Признаки самовольного строительства: Нет	Е. В. Булочкина

4. Перечень приложений

№ п/п	Наименование приложения	Дата составления	Листов
1	2	3	4
1	Ситуационный план	15.03.2023	1

Примечание: При технической инвентаризации подземных (недоступных) элементов капитального строения использованы материалы заявителя.

лица

и

де

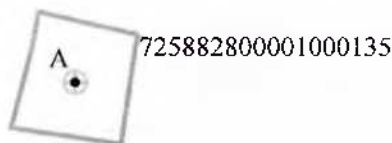
ное
ество
г
45

р: 300

м;
1 шт.;


телей

Ситуационный план




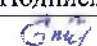


Условные обозначения

А Артезианская скважина

 Границы земельного участка

 Геокод

 Указатель сторон света

Шкловское бюро Горецкого филиала РУИ "Могилевское агентство по государственной регистрации и земельному кадастру"			
Артезианская скважина			
Республика Беларусь, Могилевская обл., Шкловский р-н, Старошкловский с/с, южнее МТФ ОАО "Шкловский агросервис"			
Система координат: 1963 года			
Составлен по состоянию на: 26 января 2023 г.			
Масштаб	Лист	Листов	Стр.
1:2000	1	1	4
Составил	Инициалы, Фамилия	Подпись	Дата
	Е.В. Булочкина		15.03.2023
Оформил	Е.В. Булочкина		15.03.2023
Проверил	И.А. Менгуз		15.03.2023

РЕСПУБЛИКА БЕЛАРУСЬ
ЕДИНЫЙ ГОСУДАРСТВЕННЫЙ РЕГИСТР НЕДВИЖИМОГО
ИМУЩЕСТВА, ПРАВ НА НЕГО И СДЕЛОК С НИМ

Государственный комитет по имуществу Республики Беларусь

Республиканское унитарное предприятие "Могилевское агентство по
государственной регистрации и земельному кадастру"

Горецкий филиал
Шкловское бюро

СВИДЕТЕЛЬСТВО (УДОСТОВЕРЕНИЕ) № 725/1835-1104
о государственной регистрации

По заявлению от 18 апреля 2023 года № 640/23:1835

в отношении **капитального строения** с инвентарным номером
725/С-20017, расположенного по адресу: Могилевская обл.,
Шкловский р-н, Старопцловский с/с, южнее МТФ ОАО "Шкловский
агросервис", назначение - Сооружение специализированное
водохозяйственного назначения, наименование - Артезианская
скважина

произведена государственная регистрация:

1. создания эксплуатируемого капитального строения;
2. возникновения права собственности на капитальное строение,
правообладатель – юридическое лицо, резидент Республики Беларусь
Открытое акционерное общество "Шкловский агросервис" (форма
собственности - частная).

Приложение: нет.

Примечание: нет.

Свидетельство составлено 21 апреля 2023 года

Регистратор *Косьяненко Ольга Константиновна* 1835

М.П.

(подпись)

Лист 1 из 1



ГОСУДАРСТВЕННЫЙ КОМИТЕТ ПО ИМУЩЕСТВУ РЕСПУБЛИКИ БЕЛАРУСЬ

ТЕХНИЧЕСКИЙ ПАСПОРТ

на сооружение

Шкловское бюро Горецкого филиала Республиканского унитарного предприятия "Могилевское
агентство по государственной регистрации и земельному кадастру"

(наименование организации по государственной регистрации недвижимого имущества, прав на него и сделок с ним)

Наименование: Газопроводная сеть

Назначение: 3 06 04 - Сооружение специализированное трубопроводного транспорта

Инвентарный номер: 725/С- 20018

Адрес (местонахождение): Республика Беларусь, Могилевская обл., Шкловский р-н, Старошкловский с/с, территория МТФ "ОАО "Шкловский агросервис"

Составлен по состоянию на: 26.01.2023

Составил 15.03.2023
(дата)

Уполномоченное должностное лицо 15.03.2023
(дата)



Отметки

И.Н. Савченко
(инициалы, фамилия)

И.А. Ментуз
(инициалы, фамилия)

шклов. 2/130 - 526.

1. Общие сведения о сооружении

1.1. Перечень составных элементов сооружения

№ п/п	Литер	Наименование	Страница
1	2	3	4
1	A	Газопроводная сеть	2

1.2. Общие характеристики сооружения

Наименование характеристики и ее единица измерения	Значение характеристики
1	2
1. Вид инженерной сети	Сеть газопровода
2. Год постройки	1999
3. Дата приемки в эксплуатацию	-
4. Протяженность линейного сооружения, м	117.1
5. Количество трубопроводной арматуры, шт.	1
6. Физический износ, %	55
7. Количество коверов, шт.	1
8. Количество кожухов (футляров), шт.	4
9. Длина трубопровода, м	131.48
10. Протяженность подземной прокладки, м	59.60
11. Протяженность надземной прокладки, м	57.50

1.3. Сведения о стоимости

Вид стоимости	Дата определения	Стоимость, руб.	Документ о стоимости
1	2	3	4
Остаточная стоимость	26.12.22	1150.10	Справка Открытое акционерное общество «Шкловский агросервис» от 26.12.2022 № 146

1.4. Сведения о земельных участках

Кадастровый номер	Площадь, га
1	2
725882800001000137	4.0188

2. Характеристики составных (конструктивных) элементов сооружения

№ п/п	Литер	Наименование	Характеристики
1	2	3	4
1	A	Газопроводная сеть	Количество трубопроводной арматуры: 1 шт.; Количество наружной трубопроводной арматуры: 1 шт.; Количество кожухов (футляров): 4 шт.; Протяженность надземной прокладки: 57.50 м; Протяженность подземной прокладки: 59.60 м; Границы: от врезки в сущ. сеть до крана вблизи топочной; Количество коверов: 1 шт.; Длина трубопровода: 131.48 м; Протяженность линейного сооружения: 117.10 м; Вид инженерной сети: Сеть газопровода;

№ п/п	Литер	Наименование	Характеристики
1	2	3	4
1.1	-	Трубопровод	Тип диаметра: Наружный; Материал: Полиэтилен (ПЭ); Границы: от врезки до выгода из земли вблизи врезки в сущ. газопровод; от входа в землю до выхода из земли вблизи топочной; Глубина прокладки: 1.46 м; Способ прокладки (установки): Подземный в грунте; Диаметр: 32 мм; Длина: 63.98 м; Протяженность: 59.60 м; Количество: 1 шт.;
1.2	-	Трубопровод	Тип диаметра: Наружный; Материал: Полиэтилен (ПЭ); Границы: от выхода из земли до перехода ПЭ/Ст. вблизи врезки в сущ. газопровод; от перехода Ст./ПЭ до входа в землю, от выхода из земли до перехода ПЭ/Ст. вблизи топочной; Способ прокладки (установки): Надземные; Диаметр: 32 мм; Длина: 1.20 м; Количество: 1 шт.;
1.3	-	Трубопровод	Тип диаметра: Наружный; Материал: Сталь; Границы: от перехода ПЭ/Ст. вблизи врезки в сущ. газопровод до перехода Ст./ПЭ; от перехода ПЭ/Ст. до крана вблизи топочной; Способ прокладки (установки): Надземные; Диаметр: 32 мм; Длина: 66.30 м; Протяженность: 57.50 м; Количество: 1 шт.;
1.4	-	Защитное устройство инженерной сети	Материал: Асбестоцемент; Местоположение: переход проезжей части; Диаметр: 150 мм; Длина: 17.00 м; Вид защитного устройства: Футляр (кожух);
1.5	-	Защитное устройство инженерной сети	Материал: Сталь; Местоположение: на вертикальных подъемах и спусках; Количество опор: 3 шт.; Диаметр: 100 мм; Длина: 1.10 м; Вид защитного устройства: Футляр (кожух);
1.6	-	Трубопроводная арматура	Тип диаметра: Диаметр номинальный (DN, ДУ); Местоположение: на выходе из земли вблизи топочной; Тип привода: Ручной; Тип трубопроводной арматуры: Шаровой кран; Диаметр: 25 мм; Количество: 1 шт.;
1.7	-	Ковер	Материал: Сталь; Размер(ы): 0.325 м; Примечание: КТ в ковре; Номер(а): бл; Глубина: 0.55 м; Количество: 1 шт.;

3. Сведения об обследованиях

Дата(ы) (период(ы)) обследования	Описание	Инициалы, фамилия исполнителей
1	2	3
26.01.2023	Техническая инвентаризация газопроводной сети - А. Изготовление технического паспорта. Признаки самовольного строительства: Нет	И. Н. Савченко

4. Перечень приложений

№ п/п	Наименование приложения	Дата составления	Листов
1	2	3	4
1	Ситуационный план	15.03.2023	1

Примечание: При технической инвентаризации подземных (недоступных) элементов капитального строения использованы материалы заявителя.

Ситуационный план



Условные обозначения



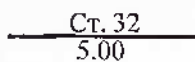
Указатель сторон света



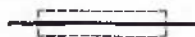
Газопроводная сеть



Существующий газопровод



Материал, диаметр, протяженность



Футляр сети



Ковер

ст 20 1.87
↑
ст 20 1.87

Точка поворота вверх и
высота подъема

ст 20 1.87
↓
ст 20 1.87

Точка поворота вниз и
высота спуска

Шкловское бюро Горецкого филиала Республиканского унитарного предприятия "Могилевское агентство по государственной регистрации и земельному кадастру"			
Газопроводная сеть			
Республика Беларусь, Могилевская обл., Шкловский р-н, Старошкловский с/с, территория МТФ "ОАО "Шкловский агросервис"			
Система координат: 1963 года			
Составлен по состоянию на: 26 января 2023 г.			
Масштаб	Лист I	Листов 1	Стр. 4
1:1000	Инициалы, Фамилия	Подпись	Дата
Составил	И.Н. Савченко		15.03.2023
Оформил	И.Н. Савченко		15.03.2023
Проверил	И.А. Ментуз		15.03.2023

РЕСПУБЛИКА БЕЛАРУСЬ
ЕДИНЫЙ ГОСУДАРСТВЕННЫЙ РЕГИСТР НЕДВИЖИМОГО
ИМУЩЕСТВА, ПРАВ НА НЕГО И СДЕЛОК С НИМ

Государственный комитет по имуществу Республики Беларусь

Республиканское унитарное предприятие "Могилевское агентство по
государственной регистрации и земельному кадастру"

Горецкий филиал
Шкловское бюро

СВИДЕТЕЛЬСТВО (УДОСТОВЕРЕНИЕ) № 725/1835-1105
о государственной регистрации

По заявлению от 18 апреля 2023 года № 641/23:1835

в отношении **капитального строения** с инвентарным номером
725/С-20018, расположенного по адресу: Могилевская обл.,
Шкловский р-н, Старошкловский с/с, территория МТФ ОАО
"Шкловский агросервис", протяженность - 117.1 м., назначение -
Сооружение специализированное трубопроводного транспорта,
наименование - Газопроводная сеть

произведена государственная регистрация:

1. создания эксплуатируемого капитального строения;
2. возникновения права собственности на капитальное строение,
правообладатель – юридическое лицо, резидент Республики Беларусь
Открытое акционерное общество "Шкловский агросервис" (форма
собственности - частная).

Приложение: нет.

Примечание: нет.

Свидетельство составлено 21 апреля 2023 года

Регистратор *Косьяненко Ольга Константиновна 1835*

М.П.

(подпись)

Лист 1 из 1



ГОСУДАРСТВЕННЫЙ КОМИТЕТ ПО ИМУЩЕСТВУ РЕСПУБЛИКИ БЕЛАРУСЬ

ТЕХНИЧЕСКИЙ ПАСПОРТ

на здание

Шкловское бюро Горецкого филиала Республиканского унитарного предприятия "Могилевское
агентство по государственной регистрации и земельному кадастру"

(наименование организации по государственной регистрации недвижимого имущества, прав на него и сделок с ним)

Наименование: Коровник

Назначение: 2 21 02 - Здание специализированное животноводства

Инвентарный номер: 725/С- 20019

Адрес: 213040, Республика Беларусь, Могилевская обл., Шкловский р-н,
Старошкловский с/с, 1/7, МТФ ОАО "Шкловский агросервис"

Составлен по состоянию на: 26.01.2023

Составил 02.03.2023
(дата)

И.Н. Савченко
(инициалы, фамилия)

Уполномоченное должностное лицо 02.03.2023
(дата)

И.А. Ментуз
(инициалы, фамилия)

Отметки



ШКРЗ.288 - 446

1. Общие сведения о здании

1. Кадастровый номер земельного участка	725882800001000137 (4.0188)
2. Литер	8А1/кп
3. Количество надземных этажей, шт.	1
4. Количество подземных этажей, шт.	-
5. Год постройки (дата приемки в эксплуатацию)	1980
6. Год реконструкции	-
7. Физический износ, %	30
8. Объем здания, куб.м	7444
9. Наружная площадь (площадь застройки), кв.м.	1586 (1604)
10. Общая площадь здания, кв.м	1515.5
11. Нормируемая площадь здания, кв.м	1515.5
12. Количество нежилых изолированных помещений, шт.	-
13. Общая площадь нежилых изолированных помещений, кв.м	-
14. Нормируемая площадь нежилых изолированных помещений, кв.м	-
15. Количество жилых изолированных помещений (квартир), шт.	-
16. Жилая площадь жилого дома (общежития, жилого здания специального назначения), кв.м	-
17. Общая площадь жилых помещений (квартир) жилого дома, кв.м	-
18. Общая площадь квартир по СНБ, кв.м	-
19. Общая площадь жилых помещений общежития, жилого здания специального назначения, кв.м	-
20. Общая площадь помещений общежития, жилого здания специального назначения, кв.м	-
21. Площадь балконов, лоджий, террас и т.п. без учета коэффициентов, кв.м	-
22. Площадь балконов, лоджий, террас и т.п. жилых помещений с учетом коэффициентов, кв.м	-
23. Количество машино-мест, шт.	-
24. Площадь машино-мест, кв.м	-
25. Вид конструкции здания	Каркас железобетонный
26. Материал наружных стен	Железобетонные изделия

2. Сведения о стоимости

Вид стоимости	Дата определения (год уровня цен)	Стоимость, руб.	Документ о стоимости
1	2	3	4
Остаточная стоимость	26.12.22	153833.48	Справка ОАО «Шкловский агросервис» от 30.12.2022 № 136

3. Распределение помещений и их площадей

3.1. По жилым помещениям

Наименование	Распределение квартир по числу комнат							Жилые помещения в общежитиях	Жилые помещения в жилых зданиях специального назначения	Иные жилые помещения	Всего
	однокомнатные	двухкомнатные	трехкомнатные	четырёхкомнатные	пятикомнатные	более пяти комнат	итого				
1	2	3	4	5	6	7	8	9	10	11	12
Количество жилых помещений (квартир), шт.	-	-	-	-	-	-	-	-	-	-	-
Количество жилых комнат, шт.	-	-	-	-	-	-	-	-	-	-	-
Жилая площадь, кв. м	-	-	-	-	-	-	-	-	-	-	-
Общая площадь жилых помещений (квартир) жилого дома, кв. м	-	-	-	-	-	-	-	-	-	-	-
Общая площадь жилых помещений общежития (жилого здания специального назначения), кв.м	-	-	-	-	-	-	-	-	-	-	-
Общая площадь квартир по СНБ, кв. м	-	-	-	-	-	-	-	-	-	-	-
Общая площадь здания, кв. м	-	-	-	-	-	-	-	-	-	-	-

3.2. По нежилым помещениям

Назначение	произв.	Всего
1	2	3
Нормируемая площадь, кв. м	1515.5	1515.5
Общая площадь, кв.м	1515.5	1515.5

3.3. Благоустройство жилых помещений

Наименование показателя	Отопление			Водопровод	Канализация		Горячее водоснабжение	Ванны (души)	Газ (газоснабжение)	Напольные электроплиты (варочные панели)
	печное	Центральное			центральная	местная				
		от ТЭЦ или групповой (районной) котельной <*>	от индивидуальных отопительных устройств на <*>							
1	2	3	4	5	6	7	8	9	10	11
Количество изолированных жилых помещений (квартир), шт.	-	-	-	-	-	-	-	-	-	-
Общая площадь жилых помещений, кв. м	-	-	-	-	-	-	-	-	-	-

<*> Система теплоснабжения централизованная.

<*>> Система теплоснабжения децентрализованная (локальная).

4. Техническое описание

4.1 Техническое описание здания

№ п/п	Наименование конструктивных элементов и инженерных систем	Описание конструктивных элементов и инженерных систем
1	2	3
1	Фундамент	Железобетон
2	Наружные стены	Кирпич силикатный, Плита железобетонная
3	Внутренние стены	Нет
4	Перегородки	Кирпич силикатный
5	Перекрытия	Плита железобетонная
6	Крыша (кровля)	Асбестоцементный волнистый лист
7	Полы	Бетон
8	Окна	Деревянные изделия
9	Двери, ворота	Деревянные изделия. Металлические изделия
10	Отделочные работы:	-
10.1	наружная отделка стен	Окрашено
10.2	внутренняя отделка	Окрашено
11	Инженерные системы:	-
11.1	отопление	Нет
11.2	водопровод и канализация:	-
11.2.1	холодное водоснабжение	Нет
11.2.2	канализация	Нет
11.2.3	горячее водоснабжение	Нет
11.2.4	ванны, душ	Нет
11.3	система электрооборудования:	-
11.3.1	электропитание	Централизованная система
11.3.2	подключение электрошнуров	Нет
11.4	газоснабжение	Нет
11.5	вентиляция	Вентиляция с естественным побуждением
11.6	мусоропровод	Нет
11.7	лифты	Нет
11.8	иные	Нет
12	Прочие	Нет Бетонная площадка

4.2 Техническое описание основных строений, их составных элементов и принадлежностей

Литер	Наименование	Год постройки (дата приемки в эксплуатацию)	Износ, %*	Площадь, кв.м**	Объем, куб.м	Описание конструктивных элементов и инженерных систем***															
						фундамент	стены	перегородки	перекрытия	крыша	полы	окна	двери, ворота	отделка	отопление	водопровод	канализация	электро- снабжение	газо- снабжение	иные	прочие
1	2	3	4	5	6	7	8	9	10	11	12	13	14	15	16	17	18	19	20	21	22
8А1/к п	Коровник	1980	30	1586 (1604)	7444	-	-	-	-	-	-	-	-	-	-	-	-	-	-	-	-

* Для незавершенных строений указывается готовность, %.

** Указывается наружная площадь и площадь застройки, а в отношении погребов и т.п. – площадь по внутреннему периметру.

*** По основному строению описание конструктивных элементов и инженерных систем в данной таблице не приводится.

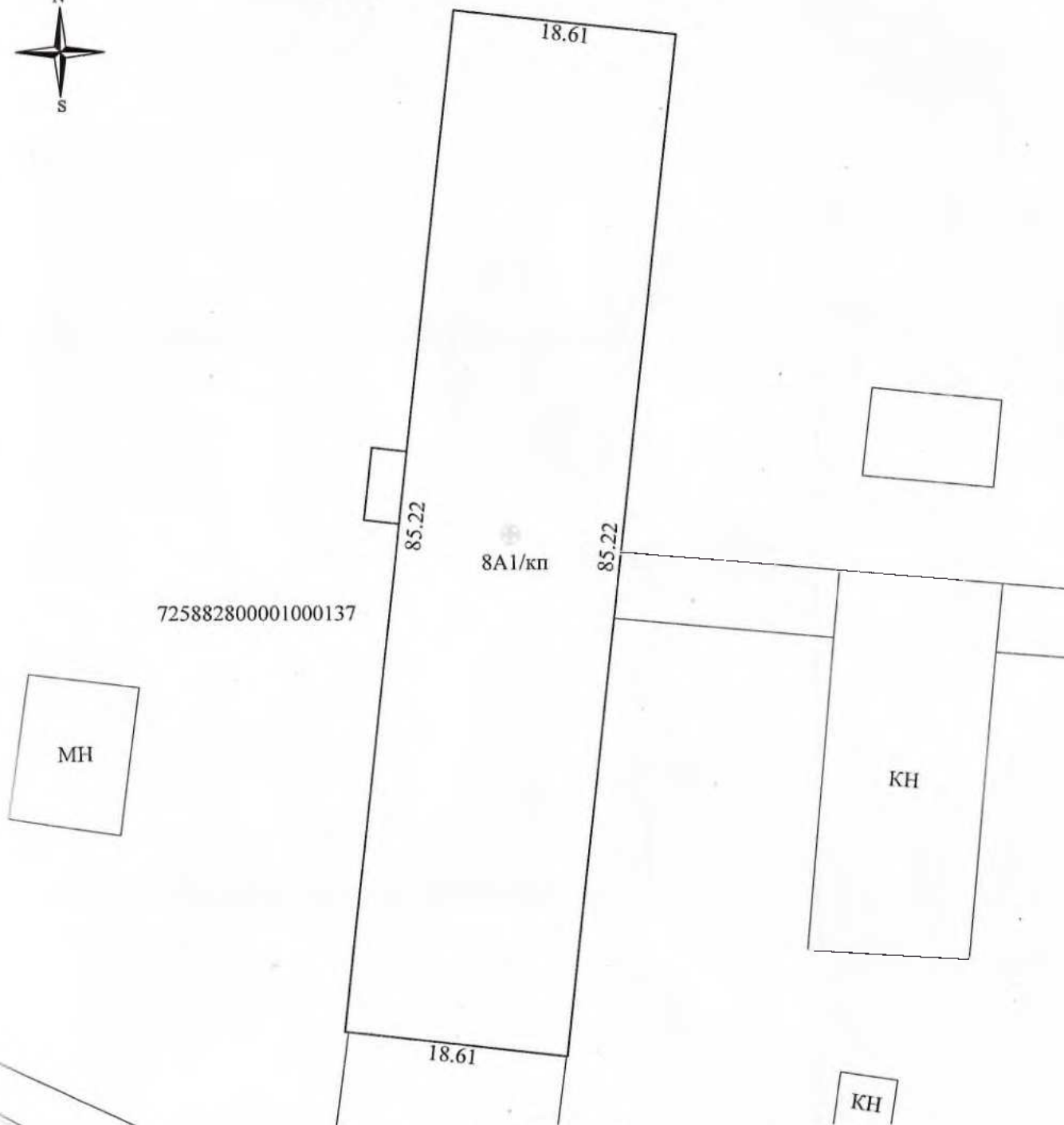
При внесении сведений по сооружениям графы 5 – 22 объединяются.

Примечание:

Количество страниц технического паспорта : 5

Приложение: 1. Ситуационный план на 1 л.; 2. поэтажные планы на 1 л.

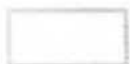
Ситуационный план



Условные обозначения

8A1/кп

Коровник



Границы земельного участка



Геокод



Указатель сторон света

Шкловское бюро Горецкого филиала Республиканского унитарного предприятия "Могилевское агентство по государственной регистрации и земельному кадастру"

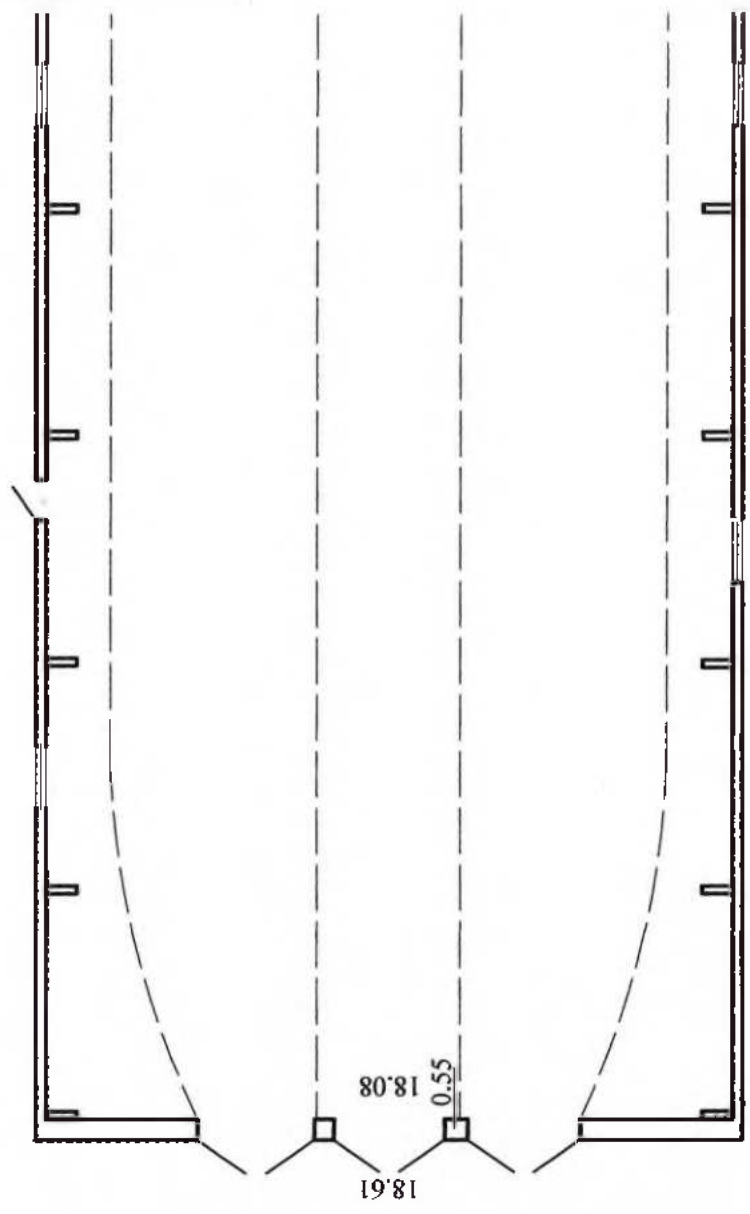
Коровник

213040, Республика Беларусь, Могилевская обл., Шкловский р-н, Старошкловский с/с, 1/7, МТФ ОАО "Шкловский агросервис"

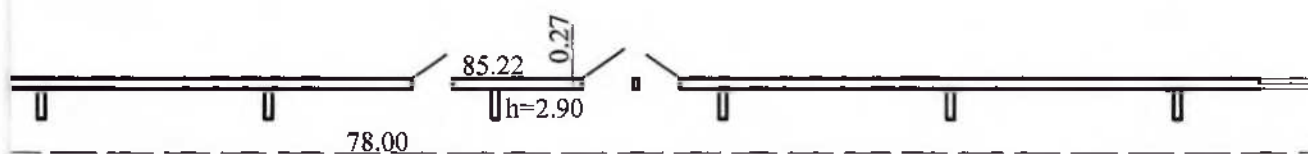
Система координат: 1963 года

Составлен по состоянию на: 26 января 2023 г.

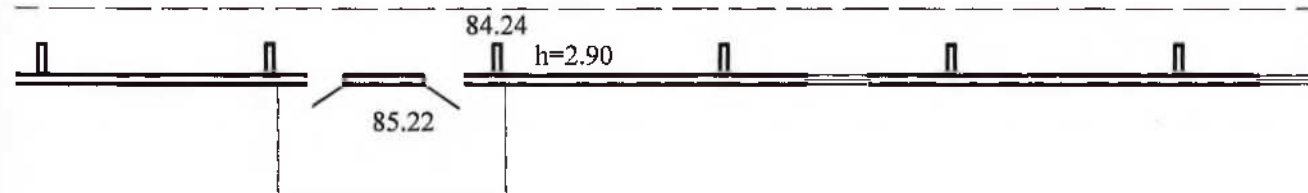
Масштаб	Лист 1	Листов 1	Стр. 6
1:500	Инициалы, Фамилия	Подпись	Дата
Составил	И.Н. Савченко		02.03.2023
Оформил	И.Н. Савченко		02.03.2023
Проверил	И.А. Менгуз		02.03.2023

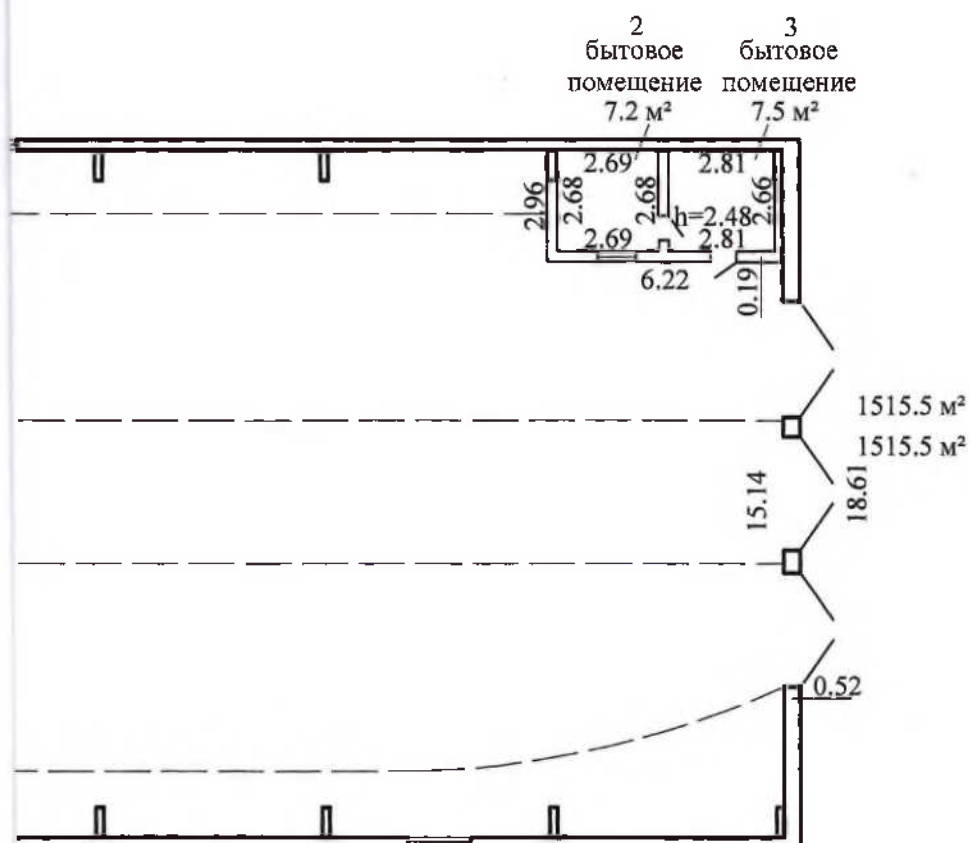


Поэтажный план Секция (подъезд) - Этаж 1



1
помещение для
содержания
животных
1500,8 м² h=4.84





Шкловское бюро Горецкого филиала Республиканского
 унитарного предприятия "Могилевское агентство по
 государственной регистрации и земельному кадастру"

Коровник

213040, Республика Беларусь, Могилевская обл., Шкловский
 р-н, Старошкловский с/с, 1/7, МТФ ОАО "Шкловский
 агропром"

РЕСПУБЛИКА БЕЛАРУСЬ
ЕДИНЬЙ ГОСУДАРСТВЕННЫЙ РЕГИСТР НЕДВИЖИМОГО
ИМУЩЕСТВА, ПРАВ НА НЕГО И СДЕЛОК С НИМ

Государственный комитет по имуществу Республики Беларусь

Республиканское унитарное предприятие "Могилевское агентство по
государственной регистрации и земельному кадастру"

Горецкий филиал
Шкловское бюро

СВИДЕТЕЛЬСТВО (УДОСТОВЕРЕНИЕ) № 725/1835-1106
о государственной регистрации

По заявлению от 18 апреля 2023 года № 642/23:1835

в отношении **капитального строения** с инвентарным номером 725/С-20019, расположенного по адресу: Могилевская обл., Шкловский р-н, Старошкловский с/с, 1/7, МТФ ОАО "Шкловский агросервис", площадь - 1515.5 кв.м., назначение - Здание специализированное животноводства, наименование - Коровник

произведена государственная регистрация:

1. создания эксплуатируемого капитального строения;
2. возникновения права собственности на капитальное строение, правообладатель – юридическое лицо, резидент Республики Беларусь Открытое акционерное общество "Шкловский агросервис" (форма собственности - частная).

Приложение: нет.

Примечание: нет.

Свидетельство составлено 21 апреля 2023 года

Регистратор *Косьяненко Ольга Константиновна* 1835

М.П.

(подпись)

Лист 1 из 1





ГОСУДАРСТВЕННЫЙ КОМИТЕТ ПО ИМУЩЕСТВУ РЕСПУБЛИКИ БЕЛАРУСЬ
Чаусское бюро Горецкого филиала Республиканского унитарного предприятия
"Могилевское агентство по государственной регистрации и земельному кадастру"

РЕЕСТР АДРЕСОВ РЕСПУБЛИКИ БЕЛАРУСЬ

СПРАВКА № 203747

о присвоении адреса

Лицо, получившее сведения: *ОАО "Шкловский агросервис"*

Уникальный идентификатор адреса: *7818919*

Адрес объекта: *213040, Республика Беларусь, Могилевская обл., Шкловский р-н, Старошкловский с/с, 1/7, МТФ ОАО "Шкловский агросервис"*

Вид объекта: *Капитальное строение*

Дата регистрации адреса: *22.02.2023*

Основание присвоения (изменения, прекращения существования) адреса: *Выполнение работ по присвоению, изменению, прекращению существования адресов*

Документы, являющиеся основанием для регистрации адреса: *Инструкция о порядке ведения адресной системы, утвержденная постановлением Государственного комитета по имуществу Республики Беларусь (Государственный комитет по имуществу Республики Беларусь) от 15.08.2012 № 27*

Состояние адреса: *Адрес зарегистрирован*

Специалист по технической инвентаризации 2-й категории
27.02.2023



м.п. Булочкина Е. В.

Приложение 12
к Инструкции о порядке проведения технической инвентаризации и проверки характеристик капитальных строений (зданий, сооружений), незавершенных законсервированных капитальных строений, изолированных помещений

ГОСУДАРСТВЕННЫЙ КОМИТЕТ ПО ИМУЩЕСТВУ
РЕСПУБЛИКИ БЕЛАРУСЬ

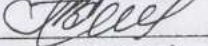
ТЕХНИЧЕСКИЙ ПАСПОРТ
на нежилое здание

составлен по состоянию на « 23 » 12 2010 г.

РУП «Могилевское агентство по государственной регистрации и земельному кадастру»
Горецкий филиал Шкловское бюро
(наименование организации по государственной регистрации)

Наименование: Коровник на 130 голов
Назначение: Здание специализированное животноводства (2 21 02)
Инвентарный номер: _____
Адрес (местонахождение): Республика Беларусь, Могилевская обл., Шкловский р-н, Рыжковичский с/с, д. Малый Старый Шклов

Геокод: _____

Паспорт составил  (подпись) (Артамонова Е.В.) (Фамилия, инициалы)

Дата составления: « 29 » 12 2010 г.

Паспорт проверил _____ (подпись) _____ (Фамилия, инициалы)

Дата проверки: « ___ » _____ 20__ г.

Уполномоченное должностное лицо  (должность, подпись) Горецкая Е.В. (Фамилия, инициалы)
М.П.



Отметки о проведенных проверках характеристик недвижимого имущества

« ___ » _____ 20__ г. Изменений нет _____ (подпись) _____ (Фамилия, инициалы)

Уполномоченное должностное лицо _____ (подпись) _____ (Фамилия, инициалы)
М.П.

« ___ » _____ 20__ г. Изменений нет _____ (подпись) _____ (Фамилия, инициалы)

Уполномоченное должностное лицо _____ (подпись) _____ (Фамилия, инициалы)
М.П.

02-320

1. Общие сведения о нежилом здании

Таблица 1

1. Литер	A1/к	9. Общая площадь жилых помещений (квартир), м ²	
2. Количество этажей, шт.	1	10. Жилая площадь, м ²	
3. Количество подземных этажей, шт.		11. Количество квартир, шт.	
4. Площадь застройки, м ²	1607	12. Число жилых комнат, шт.	
5. Объем здания, м ³	6669	13. Материал стен	ж/б плиты кирпич
6. Общая площадь здания, м ²	1527,7	14. Год постройки	
7. Нормируемая площадь здания, м ²	1527,7	15. Физический износ, %	10
8. Количество нежилых изолированных помещений, шт.		16. Площадь балконов, лоджий, террас м ²	

2. Сведения о земельном участке

Таблица 2

Кадастровый номер земельного участка	Площадь земельного участка, га	Наименование документа, удостоверяющего право на земельный участок	Номер документа, удостоверяющего право на земельный участок
1	2	3	4

продолжение таблицы 2

Застроенная площадь земельного участка, м ²		
всего	под основным строением	под прочими строениями и сооружениями
5	6	7
1607	1607	

Подпись исполнителя



3. Распределение нежилых помещений и их площадей

Таблица 3

Площадь	Назначение	Административные помещения	Торговые помещения	Помещения здравоохранения	Складские помещения	Спортивные помещения	Образовательные, воспитательные, научные помещения	Коммунально-бытовые помещения	Культурно-просветительские помещения
1	Нормируемая площадь, м ²								
	Вспомогательная площадь, м ²								
	Общая площадь здания, м ²								

продолжение таблицы 3

Помещения транспортного назначения (гаражи)	Коровник на 250 голов	Во вспомогательных помещениях										Итого
		10	11	12	13	14	15	16	17	18	19	
	11	12	13	14	15	16	17	18	19	20		
	1527,7									1527,7		
	1527,7										1527,7	

4. Гостиницы, профилактории, санатории, дома отдыха, больницы, школы, детские сады и т.д.

Таблица 4

палат, спален	классов, аудиторий	Количество				в том числе				Количество мест
		комнат для отдыха и игр	номеров	одноместные	двухместные	трехместные	четырёхместные и более			
1	2	3	4	5	6	7	8	9	10	

Подпись исполнителя



Примечание. Наименование граф 11 – 19 таблицы 3 и наименование графы 5 таблицы 4 заполняется при составлении технического паспорта

5. Распределение жилых помещений и их площадей

Таблица 5

Наименование	Распределение жилых помещений по числу комнат										Итого в отдельных квартирах	Итого в общежитиях
	однокомнатные	двухкомнатные	трехкомнатные	четырёхкомнатные	пятикомнатные	более пяти комнат	в том числе			в цокольных этажах		
							в мансардах	в подвалах	в цокольных этажах			
1	2	3	4	5	6	7	8	9	10	11	12	
Количество квартир												
Количество жилых комнат												
Жилая площадь, м ²												
Общая площадь жилых помещений (квартир), м ^{2*}												
Общая площадь здания (общая площадь квартир по СНБ), м ²												

6. Благоустройство площадей нежилого здания, м²

Таблица 6

Наименование	водопровод	Отопление										Канализация	Газоснабжение			Итого в общежитиях						
		печное, газовое	от АГВ	от ТЭЦ	центральное						от колонок		центральное	сжиженный газ	сетевое							
					от собственной котельной	на твердом топливе	на жидком топливе	на газе	от групповой котельной	на жидком топливе							на газе					
1	2	3	4	5	6	7	8	9	10	11	12	13	14	15	16	17	18	19	20	21	22	
Общая площадь здания																						
Основная (нормируемая) площадь	1527,7																					
Общая площадь жилых помещений (квартир)																						
Жилая площадь																						

Подпись исполнителя

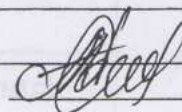


7. Техническое описание конструктивных элементов и инженерного оборудования

Таблица 7

№ п/п	Наименование конструктивных элементов и инженерного оборудования	Описание конструктивных элементов и инженерного оборудования (материал, конструкция, отделка и прочие)	
1	2	3	
1	Фундамент	<i>бетонный</i>	
2	А. Наружные, внутренние капитальные стены	<i>сборные ж/б панели, кирпич</i>	
	Б. Перегородки	-	
3	Перекрытия	чердачные	<i>сборные ж/б плиты</i>
		междуэтажные	-
		подвальные	-
4	Крыша	<i>шиферная</i>	
5	Полы	<i>бетонные,</i>	
6	Проемы	оконные	<i>деревянные</i>
		дверные	<i>металлические</i>
7	Отделочные работы	наружная отделка: а) цоколя	-
		б) стен	-
		внутренняя отделка	-
8	Инженерное оборудование	отопление	-
		электроснабжение	<i>открытая проводка</i>
		водопровод	<i>центральный</i>
		канализация	
		горячее водоснабжение	-
		ванные (души)	-
		газоснабжение	-
		напольные электроплиты	-
		вентиляция	<i>естественная</i>
		радио	-
		телевидение	-
		телефон	-
		мусоропровод	-
лифты	-		
9	Прочие работы		

Подпись исполнителя



8. Назначение и характеристика основных и служебных строений, пристроек, подвалов, дворовых сооружений

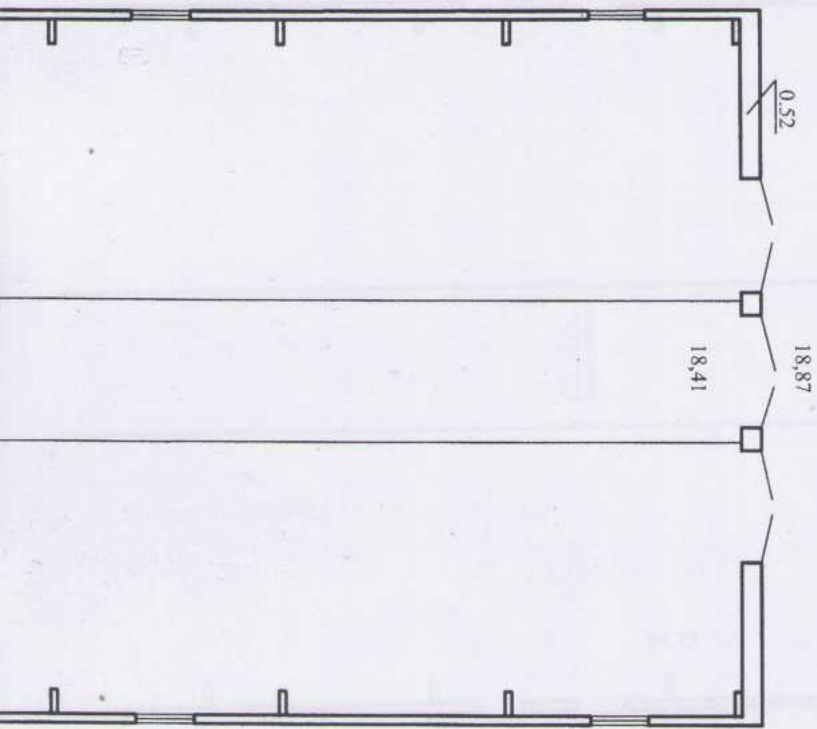
Таблица 8

Литер	Назначение	Год постройки	Площадь, м ²	Объем, м ³	% износа	Описание конструктивных элементов						Благоустройство				
						фундамент	стены и перегородки	перекрытия	кровля	полы	проемы	электростово	отопление	водопровод	канализация	газоснабжение
1	2	3	4	5	6	7	8	9	10	11	12	13	14	15	16	17
А1/к	Коровник на 130 голов		1607	6669	10	бетонный	ж/б панели кирпич	ж/б плиты	шифер	бетон	деревянн металлич	да		да		

Примечания:

Подпись исполнителя

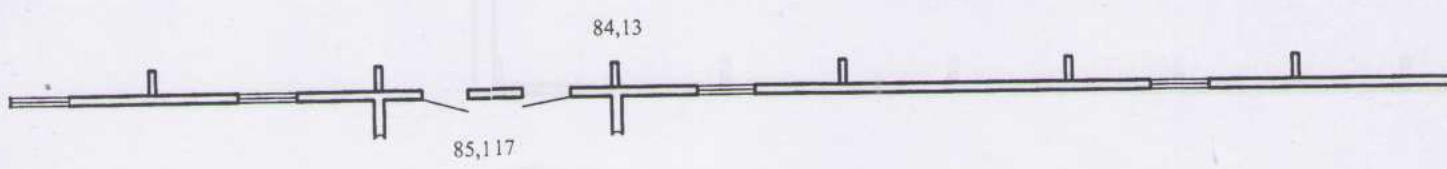






42,52

1
копирник
1527,7мм



84,13

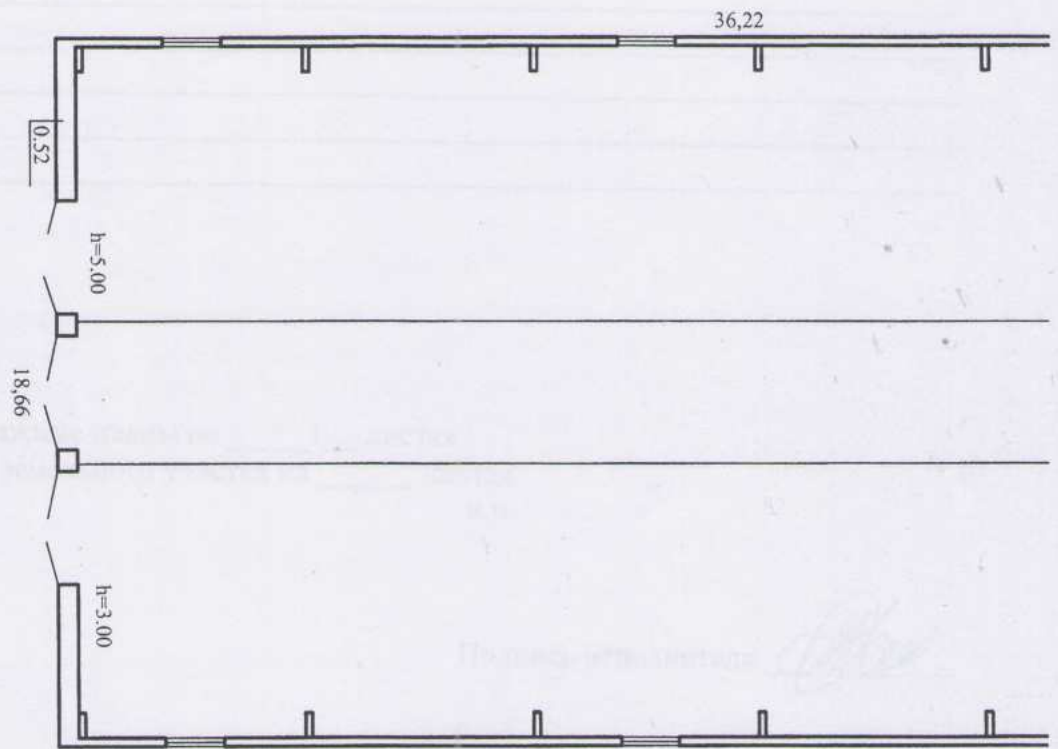
85,117

Экономические характеристики нежилого здания

Таблица 9

№ п/п	Наименование	Единица измерения	Длина	Средняя стоимость (руб.)

10. Особые отметки



РЕСПУБЛИКА БЕЛАРУСЬ
ЕДИНЫЙ ГОСУДАРСТВЕННЫЙ РЕГИСТР НЕДВИЖИМОГО
ИМУЩЕСТВА, ПРАВ НА НЕГО И СДЕЛОК С НИМ

Государственный комитет по имуществу Республики Беларусь

Республиканское унитарное предприятие "Могилевское агентство по
государственной регистрации и земельному кадастру"

Горецкий филиал
Шкловское бюро

СВИДЕТЕЛЬСТВО (УДОСТОВЕРЕНИЕ) № 725/605-725
О ГОСУДАРСТВЕННОЙ РЕГИСТРАЦИИ

По заявлению № 5297/11:605 от 19 августа 2011 года

в отношении капитального строения с инвентарным номером
725/С-13739, расположенного по адресу: Могилевская обл.,
Шкловский р-н, Рыжковичский с/с, 1/1, площадь - 1527.7 кв.м.,
назначение - Здание специализированное животноводства,
наименование - коровник на 130 голов

произведена государственная регистрация:

1. создания эксплуатируемого капитального строения;
2. возникновения права собственности на капитальное строение, правообладатель - юридическое лицо, резидент Республики Беларусь Открытое акционерное общество "Шкловский агросервис".

Приложения: нет

Примечания: нет

Свидетельство составлено 19 августа 2011 года

Регистратор Жарикова Ольга Васильевна 605

М.П.



Коллеж
Г. В. Жуков
Жарикова О. В.

Для регистрационного дела**ЕДИНЫЙ ГОСУДАРСТВЕННЫЙ РЕГИСТР НЕДВИЖИМОГО ИМУЩЕСТВА,
ПРАВ НА НЕГО И СДЕЛОК С НИМ**

Выписка № 418:68/11 из регистрационной книги о правах,
ограничениях (обременениях) прав на капитальное строение

Шкловское бюро Горецкого филиала Республиканского унитарного предприятия
"Могилевское агентство по государственной регистрации и земельному кадастру"
213010 г. Шклов, ул. Ленинская, 76

Сведения о капитальном строении

Инвентарный номер: 725/С-13739

Адрес: Могилевская обл., Шкловский р-н, Рыжковичский с/с, 1/1

Общая площадь (кв.м): 1527.7

Назначение: Здание специализированное животноводства

Составные части и принадлежности: Одноэтажное кирпичное здание коровника на 130 голов

Дата государственной регистрации создания: 19.08.2011

Дата государственной регистрации последнего изменения: нет

Кадастровый номер земельного участка, на котором расположено капитальное строение:
725800000001000490

Право собственности

(Собственность одного лица)

Идентификационные сведения о правообладателе: Открытое акционерное общество

"Шкловский агросервис", зарегистрирован(о) 24.04.2003 за номером 700032029, УНП

700032029, юридический адрес Могилевская обл., Шкловский р-н, г. Шклов, ул. Колхозная, д.56

Доля: 1/1

Дата государственной регистрации: 19.08.2011 14:48:52

Основание государственной регистрации: Справка о балансовой стоимости капитального
строения, изолированного помещения, виде прав на них (ОАО "Шкловский агросервис") от
12.08.2011 №2230 по состоянию на 01.08.2011 г.

Актуальные отметки

Нет

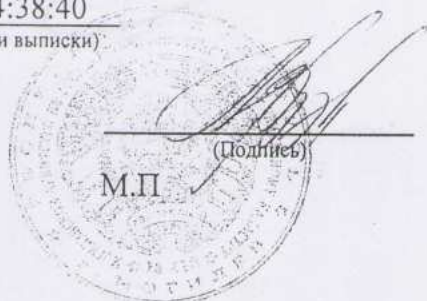
Примечания

Нормируемая площадь здания - 1527,7 кв.м.

09.12.2011 14:38:40

(Дата и время выдачи выписки)

Регистратор



М.П.

(Подпись)

Артемов Владимир Александрович

(Фамилия И.О.)

АДКРЫТАЕ АКЦЫЯНЕРНАЕ
ТАВАРЫСТВА
«ШКЛОУСКИ АГРАСЭРВІС»
ААТ «ШКЛОУСКИ АГРАСЭРВІС»

ОТКРЫТОЕ АКЦИОНЕРНОЕ
ОБЩЕСТВО
«ШКЛОВСКИЙ АГРОСЕРВИС»
ОАО «ШКЛОВСКИЙ АГРОСЕРВИС»

ОКПО 009176267, УНН 700032029, Р/С 3012002981029 В Ф-Л 726 ОАО СБ БЕЛАРУСБАНК Г.ШКЛОВ МФО 555

213010 г. Шклов ул.Колхозная,56
тел. 32-955, факс 32-797

от 11.08 2011г. № 1307

Председателю Шкловского
райисполкома
Бойко А.А.

ОАО « Шкловский агросервис» просит Вас принять решение о возможности использования по назначению в соответствии с единой классификацией назначения объектов недвижимого имущества эксплуатируемого капитального строения – коровника №1 в д. М.Ст.Шклов, инв.№ 02/320 . Год ввода в эксплуатацию после реконструкции 01.12.2009г.

Директор



Н.И.Агиевич

Гл.инженер
Монсеев В.И.

Республика Беларусь
 Открытое акционерное общество
 «Шкловский агросервис»
 213010, г. Шклов
 ул. Колхозная, д. 56
 1308 № По состоянию на 01 января 2011 года.
 На № 11.01.2011

СПРАВКА

Организация : Открытое акционерное общество «Шкловский агросервис»

Имеется на балансе на праве собственности : здание коровника

Расположено по адресу: Шкловский район, д.М.СТ.Шклов

Инвентарный номер 02/320 № 1308

Первоначальная стоимость 2077592918 рублей

Физический износ 25765510 рублей 3823862,1

Остаточная стоимость 2051827407 рублей 203 935 4293

Юридический адрес предприятия:

г. Шклов, ул. Колхозная, 56

р/сч 3012002981029 в ф-ле 726 ОАО «АСБ Беларусбанк»

код 555 , УНП 700032029

Директор

Н.И. Агиевич

Гл. бухгалтер

Т.Н. Дудкова



725/605-726

725/С-13740

Приложение 12
к Инструкции о порядке проведения технической инвентаризации и проверки характеристик капитальных строений (зданий, сооружений), незавершенных законсервированных капитальных строений, изолированных помещений

ГОСУДАРСТВЕННЫЙ КОМИТЕТ ПО ИМУЩЕСТВУ
РЕСПУБЛИКИ БЕЛАРУСЬ

ТЕХНИЧЕСКИЙ ПАСПОРТ
на нежилое здание

составлен по состоянию на « 23 » 12 2010 г.

РУП «Могилевское агентство по государственной регистрации и земельному кадастру»

Горецкий филиал Шкловское бюро

(наименование организации по государственной регистрации)

Наименование: Коровник на 210 голов
Назначение: Здание специализированное животноводства (2 21 02)
Инвентарный номер: _____
Адрес (местонахождение): Республика Беларусь, Могилевская обл., Шкловский р-н, Рыжковичский с/с., д. Малый Старый Шклов
Геокод: _____

Паспорт составил *Артамонова Е.В.* (подпись) (Артамонова Е.В.) (Фамилия, инициалы)

Дата составления: « 29 » 12 2010 г.

Паспорт проверил _____ (подпись) _____ (Фамилия, инициалы)

Дата проверки: « ____ » ____ 20 ____ г.

Уполномоченное должностное лицо *М.П.* (должность, подпись) (Фамилия, инициалы)



Отметки о проведенных проверках характеристик недвижимого имущества

« ____ » ____ 20 ____ г. Изменений нет

_____ (подпись) _____ (Фамилия, инициалы)

Уполномоченное должностное лицо

_____ (подпись) _____ (Фамилия, инициалы)

М.П.

« ____ » ____ 20 ____ г. Изменений нет

_____ (подпись) _____ (Фамилия, инициалы)

Уполномоченное должностное лицо

_____ (подпись) _____ (Фамилия, инициалы)

М.П.

лист № 270-442

1. Общие сведения о нежилом здании

Таблица 1

1. Литер	A1/к	9. Общая площадь жилых помещений (квартир), м ²	
2. Количество этажей, шт.	1	10. Жилая площадь, м ²	
3. Количество подземных этажей, шт.		11. Количество квартир, шт.	
4. Площадь застройки, м ²	1789	12. Число жилых комнат, шт.	
5. Объем здания, м ³	8494	13. Материал стен	ж/б плиты кирпич
6. Общая площадь здания, м ²	1704,1	14. Год постройки	
7. Нормируемая площадь здания, м ²	1638,8	15. Физический износ, %	10
8. Количество нежилых изолированных помещений, шт.		16. Площадь балконов, лоджий, террас м ²	

2. Сведения о земельном участке

Таблица 2

Кадастровый номер земельного участка	Площадь земельного участка, га	Наименование документа, удостоверяющего право на земельный участок	Номер документа, удостоверяющего право на земельный участок
1	2	3	4

продолжение таблицы 2

Застроенная площадь земельного участка, м ²		
всего	под основным строением	под прочими строениями и сооружениями
5	6	7
1789	1789	

Подпись исполнителя



7. Техническое описание конструктивных элементов и инженерного оборудования

Таблица 7

№ п/п	Наименование конструктивных элементов и инженерного оборудования	Описание конструктивных элементов и инженерного оборудования (материал, конструкция, отделка и прочие)	
1	2	3	
1	Фундамент	<i>бетонный</i>	
2	А. Наружные, внутренние капитальные стены	<i>сборные ж/б панели, кирпич</i>	
	Б. Перегородки	<i>ж/б панели</i>	
3	Перекрытия	чердачные	<i>сборные ж/б плиты</i>
		междуэтажные	-
		подвальные	-
4	Крыша	<i>шиферная</i>	
5	Полы	<i>бетонные,</i>	
6	Проемы	оконные	<i>деревянные</i>
		дверные	<i>металлические</i>
7	Отделочные работы	наружная отделка: а) цоколя	-
		б) стен	-
		внутренняя отделка	-
8	Инженерное оборудование	отопление	-
		электроснабжение	<i>открытая проводка</i>
		водопровод	<i>центральный</i>
		канализация	
		горячее водоснабжение	-
		ванные (души)	-
		газоснабжение	-
		напольные электроплиты	-
		вентиляция	<i>естественная</i>
		радио	-
		телевидение	-
		телефон	-
		мусоропровод	-
	лифты	-	
9	Прочие работы	<i>крыльцо</i>	

Подпись исполнителя



8. Назначение и характеристика основных и служебных строений, пристроек, подвалов, дворовых сооружений

Таблица 8

Литер	Назначение	Год постройки	Площадь, м ²	Объем, м ³	% износа	Описание конструктивных элементов						Благоустройство				
						фундамент	стены и перегородки	перекрытия	кровля	полы	проемы	электростово	отопление	водопровод	канализация	газоснабжение
1	2	3	4	5	6	7	8	9	10	11	12	13	14	15	16	17
A1/к	Коровник на 250 голов		1705	8159	10	бетонный	ж/б панели кирпич	ж/б плиты	шифер	бетон	деревянный металл	да		да		
1	Галерея		71	335	5	бетонный	кирпич	ж/б плиты	шифер	бетон	деревянный металл	да				
a1	Крыльцо		4		5	бетонное										
a2	Крыльцо		6		5	бетонное										
a3	Крыльцо		3		5	бетонное										

Примечания:

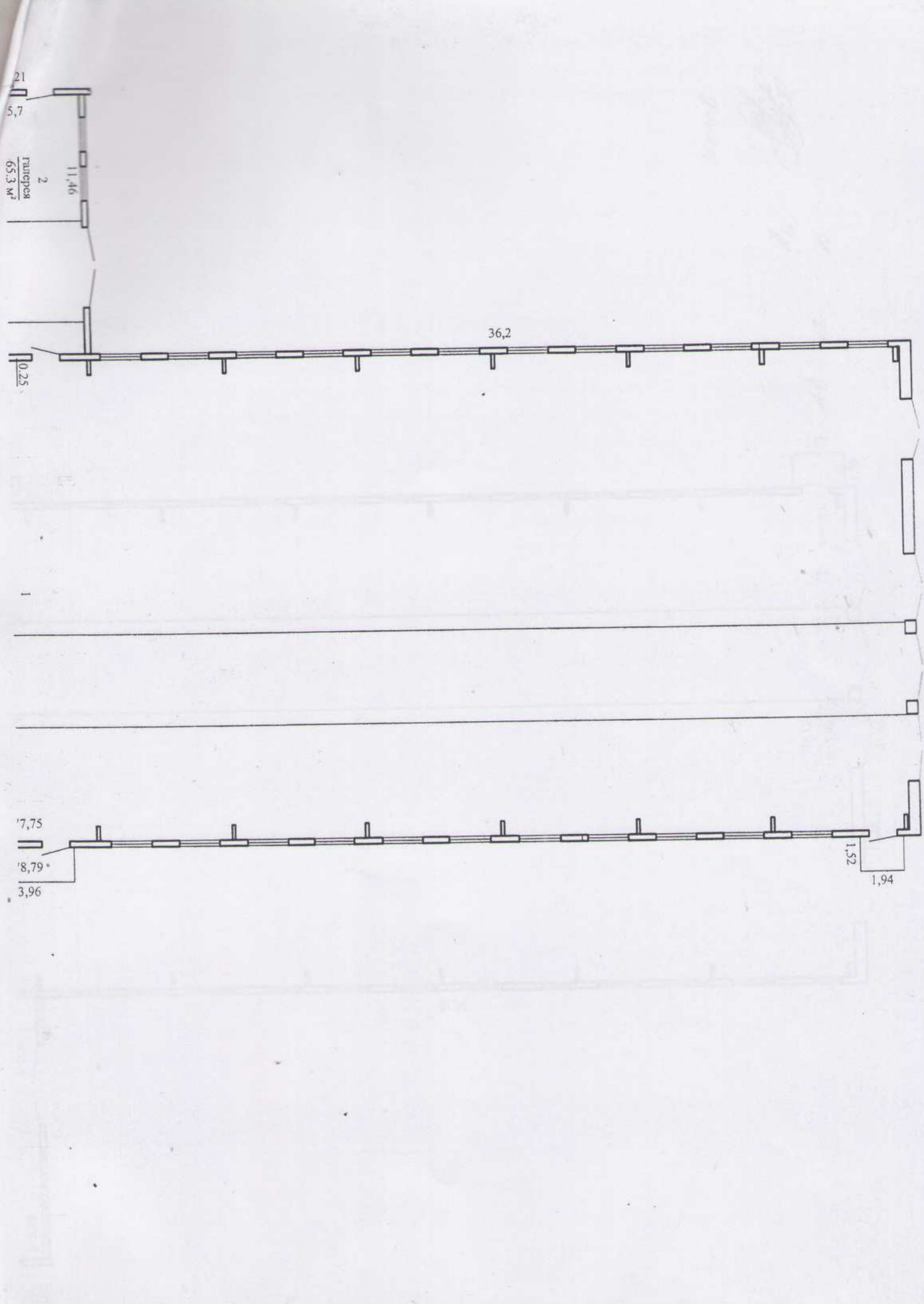
Подпись исполнителя



21
5,7
11,46
2
трапеция
65,3 м²

36,2

7,75
8,79
3,96
1,52
1,94



АДКРЫТАЕ АКЦЫЯНЕРНАЕ
ТАВАРЫСТВА
«ШКЛОУСКІ АГРАСЭРВІС»
ААТ «ШКЛОУСКІ АГРАСЭРВІС»

ОТКРЫТОЕ АКЦИОНЕРНОЕ
ОБЩЕСТВО
«ШКЛОВСКИЙ АГРОСЕРВИС»
ОАО «ШКЛОВСКИЙ АГРОСЕРВИС»

ОКПО 009176267, УНН 700032029, Р/С 3012002981029 В Ф-Л 726 ОАО СБ БЕЛАРУСБАНК Г.ШКЛОВ МФО
555

213010 г. Шклов ул.Колхозная,56
тел. 32-955, факс 32-797

от 11.08.2011 г. № 1305

Председателю Шкловского
райисполкома
Бойко А.А.

ОАО « Шкловский агросервис» просит Вас принять решение о
возможности использования по назначению в соответствии с единой
классификацией назначения объектов недвижимого имущества эксплуа-
тируемого капитального строения – коровника в д. М.Ст.Шклов, инв.№ 270.
год ввода в эксплуатацию 1978 г.



Директор

Н.И.Агиевич

Гл.инженер
Моисеев В.И.

Республика Беларусь С П Р А В К А
 Открытое акционерное общество
 «Шкловский агросервис»
 213010, г. Шклов
 ул. Колхозная, д. 56
 № _____
 На № _____ от _____

Организация : Открытое акционерное общество «Шкловский агросервис»

Имеется на балансе на праве собственности : здание коровника

Расположено по адресу: Шкловский район, д.М.СТ.Шклов

Инвентарный номер 270

Первоначальная стоимость 1383573391 рублей

Физический износ 282676574 рублей

Остаточная стоимость 1100896817 рублей

на с/с

293417031

1090156360

Юридический адрес предприятия:

г. Шклов, ул. Колхозная, 56

р/сч 3012002981029 в ф-ле 726 ОАО «АСБ Беларусбанк»

код 555 , УНП 700032029

Директор

Н.И. Агиевич

Гл.бухгалтер

Т.Н.Дудкова

[Handwritten signatures]

РЕСПУБЛИКА БЕЛАРУСЬ
ЕДИНЫЙ ГОСУДАРСТВЕННЫЙ РЕГИСТР НЕДВИЖИМОГО
ИМУЩЕСТВА, ПРАВ НА НЕГО И СДЕЛОК С НИМ

Государственный комитет по имуществу Республики Беларусь

Республиканское унитарное предприятие "Могилевское агентство по
государственной регистрации и земельному кадастру"

Горецкий филиал
Шкловское бюро

**СВИДЕТЕЛЬСТВО (УДОСТОВЕРЕНИЕ) № 725/605-726
О ГОСУДАРСТВЕННОЙ РЕГИСТРАЦИИ**

По заявлению № 5302/11:605 от 19 августа 2011 года

в отношении **капитального строения** с инвентарным номером
725/С-13740, расположенного по адресу: Могилевская обл.,
Шкловский р-н, Рьжковичский с/с, 1/2, площадь - 1704.1 кв.м.,
назначение - Здание ..специализированное животноводства,
наименование - Коровник на 210 голов

произведена государственная регистрация:

1. создания эксплуатируемого капитального строения;
2. возникновения права собственности на капитальное
строение, правообладатель - юридическое лицо, резидент Республики
Беларусь Открытое акционерное общество "Шкловский агросервис".

Приложения: нет

Примечания: нет

Свидетельство составлено 19 августа 2011 года

Регистратор *Жарикова Ольга Васильевна* 605



Жарикова О.В.
Жарикова О.В.
Жарикова О.В.

725/к - 13751

Приложение 12
к Инструкции о порядке проведения технической инвентаризации
и проверки характеристик капитальных строений (зданий,
сооружений), незавершенных законсервированных капитальных
строений, изолированных помещений

ГОСУДАРСТВЕННЫЙ КОМИТЕТ ПО ИМУЩЕСТВУ
РЕСПУБЛИКИ БЕЛАРУСЬ

ТЕХНИЧЕСКИЙ ПАСПОРТ
на нежилое здание

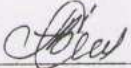
составлен по состоянию на « 25 » 04 2011 г.

РУП «Могилевское агентство по государственной регистрации и земельному кадастру»

Горечкий филиал Шкловское бюро

(наименование организации по государственной регистрации)

Наименование: Молочный блок
Назначение: 2 21 02 Здание специализированное животноводства
Инвентарный номер: 725С-13751
Адрес (местонахождение): Республика Беларусь, Могилевская обл., Шкловский р-н,
Рыжковичский с/с, д. Малый Старый Шклов
Геокод: _____

Паспорт составил  Артамонова Е.В.
(подпись) (Фамилия, инициалы)

Дата составления: « 26 » 04 2011 г.

Паспорт проверил  Ментуз И.А.
(подпись) (Фамилия, инициалы)

Дата проверки: « 26 » 04 2011 г.

Уполномоченное  Морозова Е.В.
должностное лицо (должность, подпись) (Фамилия, инициалы)

М.П.



Отметки о проведенных проверках характеристик недвижимого имущества

« ___ » _____ 20__ г. Изменений нет _____
(подпись) (Фамилия, инициалы)

Уполномоченное должностное лицо _____
(подпись) (Фамилия, инициалы)
М.П.

« ___ » _____ 20__ г. Изменений нет _____
(подпись) (Фамилия, инициалы)

Уполномоченное должностное лицо _____
(подпись) (Фамилия, инициалы)
М.П.

инв. № 02-340

Имеется данк.

1. Общие сведения о нежилом здании

Таблица 1

1. Литер	3А1/к	9. Общая площадь жилых помещений (квартир), м ²	
2. Количество этажей, шт.	1	10. Жилая площадь, м ²	
3. Количество подземных этажей, шт.		11. Количество квартир, шт.	
4. Площадь застройки, м ²	920	12. Число жилых комнат, шт.	
5. Объем здания, м ³	2338	13. Материал стен	кирпич
6. Общая площадь здания, м ²	647,9	14. Год постройки	2010
7. Нормируемая площадь здания, м ²	541,3	15. Физический износ, %	0
8. Количество нежилых изолированных помещений, шт.		16. Площадь балконов, лоджий, террас м ²	

2. Сведения о земельном участке

Таблица 2

Кадастровый номер земельного участка	Площадь земельного участка, га	Застроенная площадь земельного участка, м ²		
		всего	под основным строением	под прочими строениями и сооружениями
1	2	3	4	5
725800000001000490	66.6500	1029	920	109

Подпись исполнителя



3. Распределение нежилых помещений и их площадей

Таблица 3

Площадь	Назначение	Административные помещения	Торговые помещения	Помещения здравоохранения	Складские помещения	Спортивные помещения	Образовательные, воспитательные, научные помещения	Коммунально-бытовые помещения	Культурно-просветительские помещения
1		2	3	4	5	6	7	8	9
	Нормируемая площадь, м ²								
	Вспомогательная площадь, м ²								
	Общая площадь здания, м ²								

продолжение таблицы 3

Здание специализированное животноводства	Здание подвал	Во вспомогательных помещениях		Итого						
		10	11							
10	11	12	13	14	15	16	17	18	19	20
541,3										541,3
106,6										106,6
647,9										647,9

4. Гостиницы, профилактории, санатории, дома отдыха, больницы, школы, детские сады и т.д.

Таблица 4

палат, спален	классов, аудиторий	комнат для отдыха и игр	номеров	в том числе				четырёхместные и более	Количество мест
				одноместные	двухместные	трехместные			
1	2	3	4	5	6	7	8	9	10

Подпись исполнителя



Примечание: Наименование граф 11 – 19 таблицы 3 и наименования графы 5 таблицы 4 заполняется при составлении технического паспорта

5. Распределение жилых помещений и их площадей

Таблица 5

Наименование	Распределение жилых помещений по числу комнат										Итого в отдельных квартирах	Итого в общежитиях
	однокомнатные	двухкомнатные	трехкомнатные	четырёхкомнатные	пятикомнатные	более пяти комнат	в том числе			Итого		
							в мансардах	в подвалах	в цокольных этажах			
1	2	3	4	5	6	7	8	9	10	11	12	
Количество квартир												
Количество жилых комнат												
Жилая площадь, м ²												
Общая площадь жилых помещений (квартир), м ²												
Общая площадь здания (общая площадь квартир по СНБ), м ²												

6. Благоустройство площадей нежилого здания, м²

Таблица 6

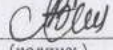
Наименование	водопровод	Отопление										Газоснабжение			Итого						
		печное	печное, газовое	от АГВ	от ТЭЦ	центральное						от колонок	от колонки	от колонки		от колонки					
						от собственной котельной	на твердом топливе	на жидком топливе	на газе	от групповой котельной	на твердом топливе						на жидком топливе	на газе			
1	2	3	4	5	6	7	8	9	10	11	12	13	14	15	16	17	18	19	20	21	22
Общая площадь здания	647,9							647,9					647,9			647,9			647,9		
Основная (нормируемая) площадь	541,3							541,3					541,3			541,3			541,3		
Общая площадь жилых помещений (квартир)																					
Жилая площадь																					

Подпись исполнителя

А.А.А.

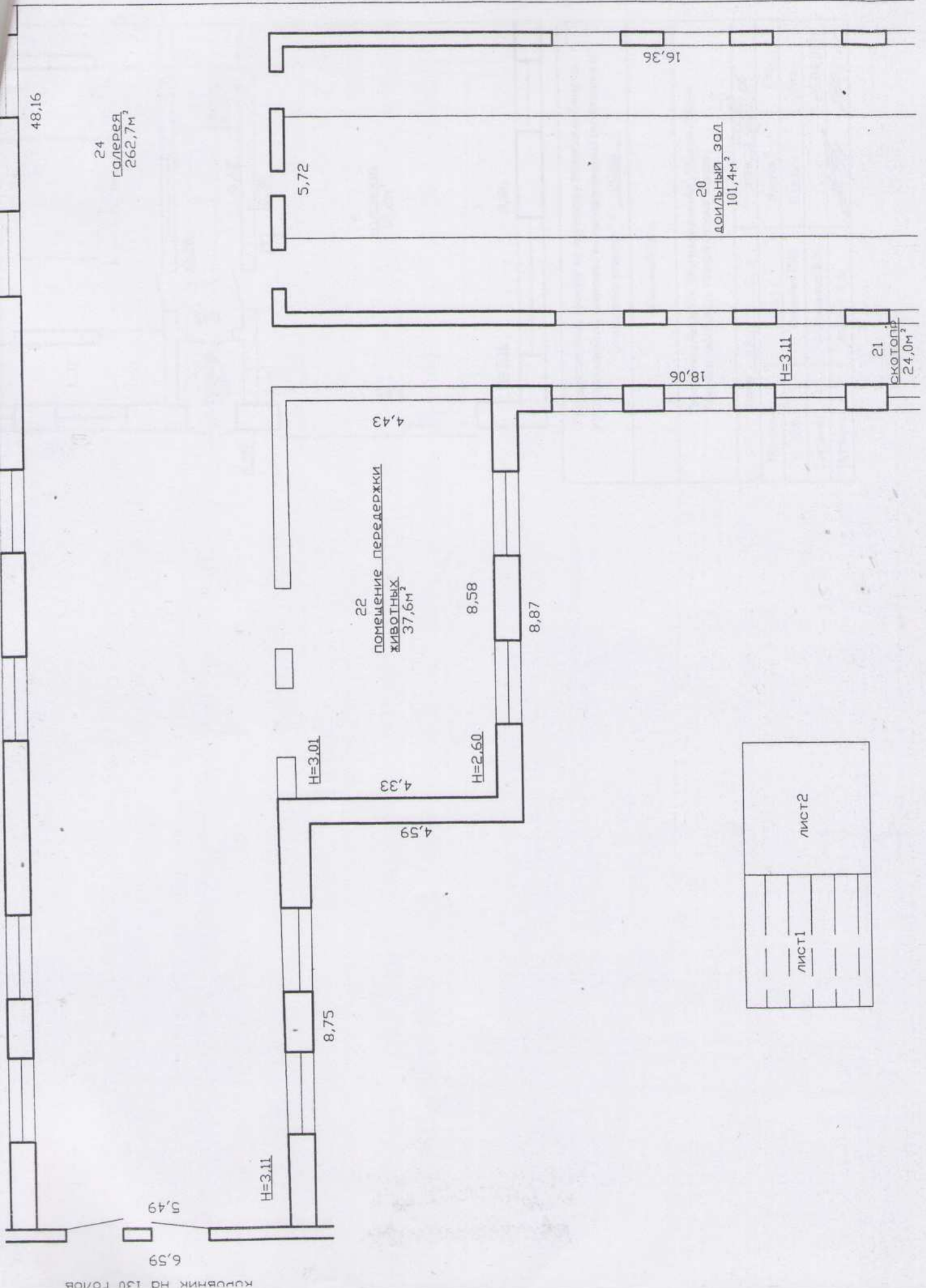
7. Техническое описание строения

№ п/п	Наименование конструктивных элементов	Описание конструктивных элементов
1	2	3
1	Фундамент	бетонный
2	Наружные стены	кирпичные
3	Внутренние стены	кирпичные
4	Перегородки	кирпичные
5	Перекрытия:	
5.1	чердачные	железобетонное
5.2	междуэтажные	
5.3	подвальные	
6	Крыша	шиферная
7	Полы	бетонные, керамическая плитка
8	Проемы оконные	ПВХ
9	Проемы дверные	ПВХ, металлические
10	Отделочные работы:	
10.1	наружная отделка цоколя	
10.2	наружная отделка стен	
10.3	внутренняя отделка	оштукатурено, окрашено
11	Инженерное оборудование:	
11.1	отопление	центральное, от собственной котельной
11.2	водопровод	центральный
11.3	канализация	местная
11.4	электроснабжение	скрытая проводка
11.5	газоснабжение	нет
11.6	горячее водоснабжение	есть
11.7	ванные (души)	есть
11.8	электроплиты	нет
11.9	вентиляция	есть
11.10	радио	нет
11.11	телевидение	нет
11.12	телефон	есть
11.13	мусоропровод	нет
11.14	лифты	нет
12	Прочие	отмостка

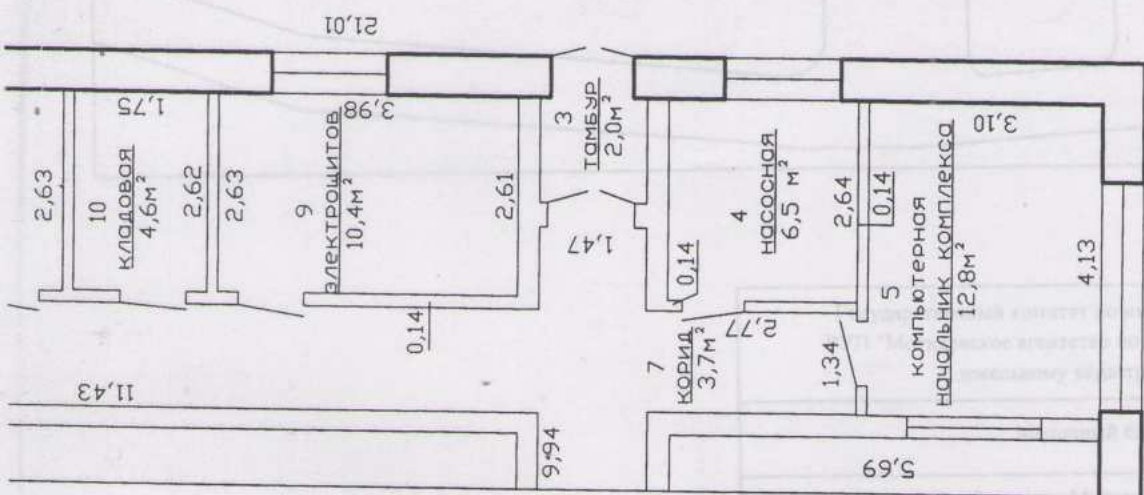
Составил « 26 » 04 20 11 г.  (Артамонова Е.В.)
(подпись) (Фамилия, инициалы)

Проверил « » 20 г. (подпись) (Ментуз И.А.)
(подпись) (Фамилия, инициалы)

Отметки о проведенных проверках характеристик недвижимого имущества



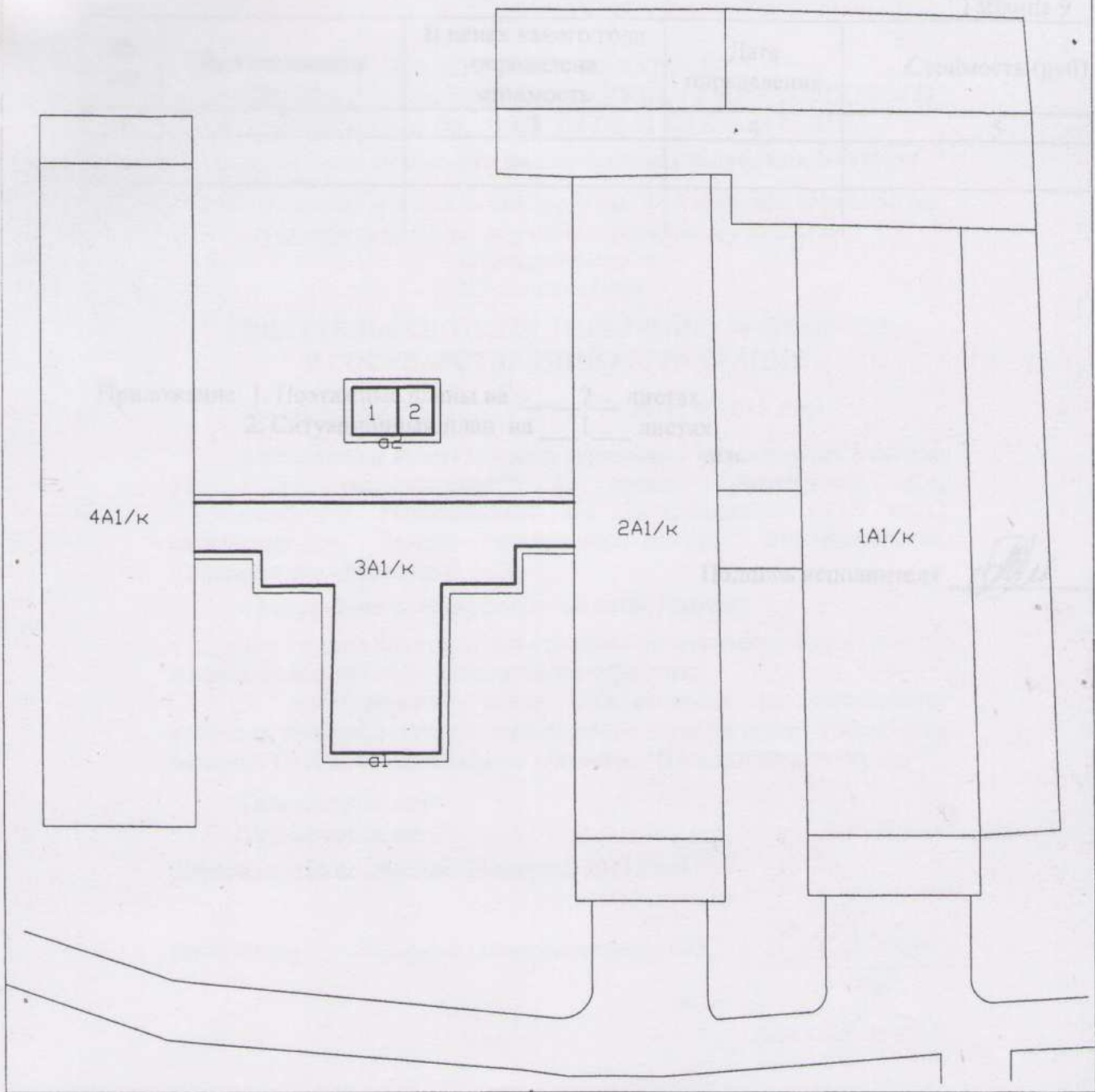
ЛИСТ 1	ЛИСТ 2



Государственный комитет по имуществу Республика Беларусь РУП "Могилевское агентство по государственной регистрации и земельному кадастру" г. Шклов			
Молочный блок			
Республика Беларусь, Могилевская обл., Шкловский р-н, Рыжовичский с/с, д. Малый Старый Шклов			
Литер.	3А1/к	Этаж	
Масштаб	Лист 2	Листов 2	Стр. ___
1: 100	Фамилия И.О.	Подпись	Дата
Составил	Артамонова Е.В.	<i>Е.В. Артамонова</i>	26.04.2011
Проверил	Ментуз И.А.	<i>И.А. Ментуз</i>	200411

Литер.	3А1/к	Этаж	
Масштаб	Лист 1	Листов 1	Стр. ___
1: 100	Фамилия И.О.	Подпись	Дата
Составил	Артамонова Е.В.	<i>Е.В. Артамонова</i>	26.04.2011
Проверил	Ментуз И.А.	<i>И.А. Ментуз</i>	200411

6. Экономические характеристики нежилого здания



Государственный комитет по имуществу Республика Беларусь РУП "Могилевское агентство по государственной регистрации и земельному кадастру" г. <u>Шклов</u>			
Молочный блок			
Республика Беларусь, Могилевская обл., Шкловский р-н, Рыжковичский с/с, д. Малый Старый Шклов			
Литер <u>3A1/к</u>		Этаж	
Масштаб	Лист 1	Листов 1	Стр. _____
1:	Фамилия И.О.	Подпись	Дата
Составил	Артамонова Е.В.	<i>[Signature]</i>	26.04.2011
Проверил	Ментуз И.А.	<i>[Signature]</i>	26.04.11

9. Экономические характеристики нежилого здания

Таблица 9

№ п/п	Вид стоимости	В ценах какого года определена стоимость	Дата определения	Стоимость (руб)
1	2	3	4	5

СВИДЕТЕЛЬСТВО (УДОСТОВЕРЕНИЕ) № 725/605-757 О ГОСУДАРСТВЕННОЙ РЕГИСТРАЦИИ

Приложение: 1. поэтажные планы на 2 листах
2. ситуационный план на 1 листе

в отношении капитального строения с м.п. старым номером 725/С-13751, расположенного по адресу: Могилевская обл., Шкловский р-н, Рыжковичский с/с, 1, площадь - 647,9 кв.м., назначение - Здание специализированное животноводства, наименование - Молочный блок

Подпись исполнителя



произведена государственная регистрация:

1. создания капитального строения на основании строительства и ввода в эксплуатацию капитального строения;
2. возникновения права собственности на капитальное строение, правообладатель - юридическое лицо, резидент Республики Беларусь Открытое акционерное общество "Шкловский агроферме".

Приложения: нет

Примечания: нет

Свидетельство составлено 26 августа 2011 года

Регистратор - Жарикова Ольга Васильевна 605



(подпись)

М.П.

Лист 1 из 1

РЕСПУБЛИКА БЕЛАРУСЬ
ЕДИНЫЙ ГОСУДАРСТВЕННЫЙ РЕГИСТР НЕДВИЖИМОГО
ИМУЩЕСТВА, ПРАВ НА НЕГО И СДЕЛОК С НИМ

Государственный комитет по имуществу Республики Беларусь

Республиканское унитарное предприятие "Могилевское агентство по
государственной регистрации и земельному кадастру"

Горецкий филиал

Шкловское бюро

**СВИДЕТЕЛЬСТВО (УДОСТОВЕРЕНИЕ) № 725/605-757
О ГОСУДАРСТВЕННОЙ РЕГИСТРАЦИИ**

По заявлению № 5483/11:605 от 26 августа 2011 года

в отношении **капитального строения** с инвентарным номером
725/С-13751, расположенного по адресу: Могилевская обл.,
Шкловский р-н, Рьжковичский с/с, 1, площадь - 647.9 кв.м.,
назначение - Здание специализированное животноводства,
наименование - Молочный блок

произведена государственная регистрация:

1. создания капитального строения на основании строительства
и ввода в эксплуатацию капитального строения;
2. возникновения права собственности на капитальное
строение, правообладатель - юридическое лицо, резидент Республики
Беларусь Открытое акционерное общество "Шкловский агросервис".

Приложения: нет

Примечания: нет

Свидетельство составлено 26 августа 2011 года

Регистратор *Жарикова Ольга Васильевна* 605


(подпись)

М.П.

Лист 1 из 1

Государственный комитет по имуществу Республики Беларусь
РЕЕСТР АДРЕСОВ ОБЪЕКТОВ НЕДВИЖИМОГО ИМУЩЕСТВА

Республиканское унитарное предприятие "Могилевское агентство по государственной регистрации и
земельному кадастру"

СПРАВКА

о присвоении (изменении, аннулировании) адреса

Уникальный идентификатор адреса: 3132328

Адрес: 312001, Республика Беларусь, Могилевская обл., Шкловский р-н, Рыжковичский с/с, 1, МТФ
ОАО "Шкловский агросервис"

Вид объекта недвижимого имущества: капитальное строение

Состояние адреса: адрес не требует уточнения

Дата регистрации: 17.08.2011

Основание присвоения (изменения, аннулирования) адреса: техническая инвентаризация

Инженер

Котова Анна Николаевна

17.08.2011

